

Messe-Reisen Falk GmbH | Königsallee 54 | 14193 Berlin

An alle Aussteller und Besucher

## Unsere Reiseleistungen & Empfehlungen für Ihre Messe-Reise zur

Messe-Reisen Falk GmbH  
Königsallee 54  
D – 14193 Berlin

**Hannelore Ellermann | Projektleiterin**

Telefon +49 (0) 30 | 89 53 89 - 23  
Telefax +49 (0) 30 | 89 53 89 - 20  
Email [h.ellermann@messe-reisen.de](mailto:h.ellermann@messe-reisen.de)

[www.messe-reisen.de](http://www.messe-reisen.de)

Berlin, 4. April 2017



### APTA Expo 2017 09.10. – 11.10.2017

Messe für Technologie, Produkte und Dienstleistungen  
Veranstaltungsort:  
Georgia World Congress Center

#### Wir bieten ihnen als Messereisen - Spezialist:

- Günstige Flugtarife
- Tagesaktuelle Hotelpreise
- Flughafentransfer



#### Alle Leistungen aus einer Hand!

#### Ihre Ansprechpartnerin

**Hannelore Ellermann | Projektleiterin**

Telefon +49 (0) 30 | 89538913

Email [h.ellermann@messe-reisen.de](mailto:h.ellermann@messe-reisen.de)

[www.messe-reisen.de](http://www.messe-reisen.de)

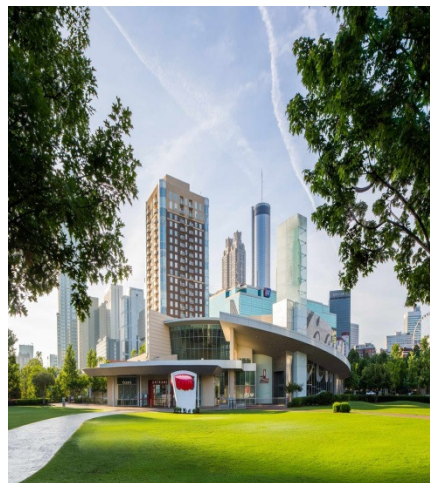


## Loews Atlanta Hotel \*\*\*\*

Dieses Hotel begrüßt Sie im Herzen von Atlanta und liegt nur eine 10 minütige Autofahrt vom Georgia World Congress Center entfernt. Die 414 luxuriös ausgestatteten Gästezimmer und 44 Suiten bieten kostenfreies W-Lan an. Zudem können Sie im Hotel das moderne Fitnessstudio nutzen. Alle Zimmer sind mit Flachbild-TV, Kaffeemaschine und Minibar ausgestattet. Im Eleven Restaurant erwartet Sie gehobene Küche und in der Eleven Bar findet jeden Abend Live-Musik statt.

**Entfernung zum Messegelände:** ca. 4,3 km

Doppelzimmer Deluxe / ohne Frühstück ab **€ 355,00 / Nacht**

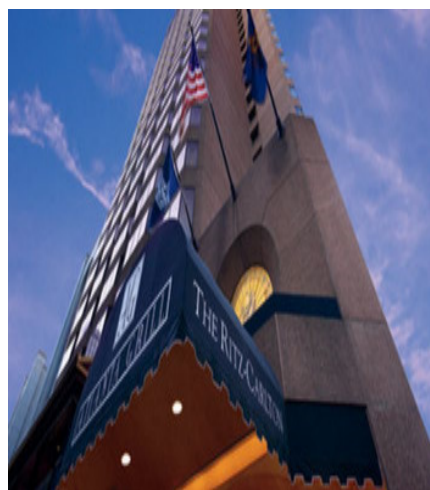


## The Ellis Hotel \*\*\*\*

Das Hotel, mit seinem kosmopolitischen Stil, liegt direkt im Herzen der Stadt Atlanta und unweit vom Messegelände entfernt. Die Zimmer, im eleganten Design, sind mit kostenfreiem W-Lan, Flachbild-TV und einem Arbeitsbereich ausgestattet. Im Restaurant The Terrace können Sie abends ein leichtes Abendessen auf dem Balkon, mit freiem Blick auf die Peachtree Street, genießen.

**Entfernung zum Messegelände:** ca. 1,6 km

Einzelzimmer Deluxe / ohne Frühstück ab **€ 205,00 / Nacht**



## The Ritz-Carlton Hotel \*\*\*\*\*

Das Ritz-Carlton Hotel befindet sich im zentralen Geschäftsviertel Atlantas. Das Georgia World Congress Center liegt hierbei nur 9 Autominuten entfernt. Die insgesamt 444 eleganten Gästezimmer sind mit freiem W-Lan-Zugang, Flachbild-TV und Zimmersafe ausgestattet. Das Restaurant Atlanta Grill bietet Ihnen von den Südstaaten inspirierte Küche, wie beste Steaks und Meeresfrüchte. In der Lobby Bar können Sie den Abend bei Live-Jazz-Musik ausklingen lassen.

**Entfernung zum Messegelände:** ca. 2 km

Einzelzimmer Deluxe / ohne Frühstück ab **€ 340,00 / Nacht**

## Visum

Die elektronische Einreiseerlaubnis ESTA muss vor der beabsichtigten Einreise (spätestens 72 Stunden vor Einreise oder dem Transit) im Internet unter <https://esta.cbp.dhs.gov/esta> gegen eine Gebühr von 14 US-\$ eingeholt werden.

## Flug nach Atlanta

z.B. ab/bis Frankfurt (andere Flughäfen möglich)

<b>Verbindungen z. B.</b>	<b>Economy Class / Premium Economy Class</b>	<b>Business Class</b>
Delta Airlines	ab € 1276,00	ab € 3631,00
Lufthansa	ab € 1292,00 / € 2032,00	ab € 3647,00
KLM	ab € 1272,00	ab € 5143,00

Alle Flugpreise vorbehaltlich Verfügbarkeit zum Zeitpunkt der Buchung, inkl. Flugsteuern und Gebühren. Wir nennen Ihnen für Ihren Reiseternin schnell und unkompliziert die günstigsten Flugtarife, mit jeder Fluggesellschaft. Gerne erstellen wir Ihnen ein individuelles Angebot auch mit anderen Fluggesellschaften.

Haben Sie Fragen? Wir beraten Sie gern!

Hannelore Ellermann

**Messe-Reisen Falk GmbH**  
**Berlin** | Ratingen

## Reiseanmeldung „APTA Expo 2017, Atlanta“

<b>Hotelname:</b>	Einzelzimmer <input type="checkbox"/>	Nichtraucher <input type="checkbox"/>	Extras:
	Doppelzimmer <input type="checkbox"/>	Raucher <input type="checkbox"/>	
Anreise am		Abreise am	
<b>Reiseteilnehmer 1.</b>	Nationalität	Vorname	Nachname
<b>Reiseteilnehmer 2.</b>	Nationalität	Vorname	Nachname
<b>Flug</b>	Airline:	Business <input type="checkbox"/>	Economy <input type="checkbox"/>
Abflughafen:		Hinflug am:	Rückflug am:
Vielfliegernummer:			
Sitzplatz	Fenster <input type="checkbox"/>	Gang <input type="checkbox"/>	
Visabesorgung	Ja <input type="checkbox"/>	Nein <input type="checkbox"/>	
Versicherung	Reiserücktritt <input type="checkbox"/>	Krankenvers. <input type="checkbox"/>	

### Rechnungsanschrift

Firmenname:	Anmelder:
Straße:	PLZ/Ort
Tel:	Fax:
e-mail:	Mobilnr. des Reisenden:
Ust-ID Nr.	

Hiermit erkläre ich mich / erklären wir uns in vollem Umfang einverstanden mit der zu meinen / unseren Gunsten erfolgten Buchung des vorstehenden Inhalts und bestätige/-n, die dadurch anfallenden Kosten (wie ausgewiesen) zu tragen. Ich bin / wir sind darauf hingewiesen worden, dass insoweit ausschließlich ich / wir Vertragspartner der Messe-Reisen Falk GmbH bin / sind. Abrechnungen über Kreditkarte werden mit einer Gebühr von 2,5% zzgl. MwSt. berechnet!

Die Buchungs-, Zahlungs- und Rücktrittsbedingungen erkennen wir an:

### **Messe Reisen Falk GmbH**

Koenigsallee 54  
14193 Berlin  
www.messe-reisen.de

### **Anmeldung**

Per Fax: 030 – 89 53 89 20

Per E-Mail: [h.ellermann@messe-reisen.de](mailto:h.ellermann@messe-reisen.de)

## **Buchungs-, Zahlungs- und Rücktrittsbedingungen**

Bitte erteilen Sie uns Ihren Buchungsauftrag schriftlich mit dem beigefügten Anmeldeformular oder per Email an unsere/n vorgenannten Projektleiter/in. Mit Vertragsschluss bzw. Zustandekommen einer Buchung werden in Abhängigkeit der Leistung und des jeweiligen Anbieters/Leistungsträgers Zahlungen teilweise oder vollständig fällig. Bei kurzfristigen Buchungen, reinen Flug- und/oder Visa-/Versicherungsleistungen kann auch der gesamte Preis sofort zur Zahlung fällig sein. In der Regel werden Flug- und Bahnleistungen bei Zugang der Buchungsbestätigung sofort in vollem Umfang fällig. Für Hotelleistungen ist eine Anzahlung in Höhe von 25% der Gesamtrate üblich. Die Einzelheiten von Fälligkeiten von Anzahlung und Restzahlung sowie der Zahlungsmodalitäten ergeben sich aus Ihrer Buchungsbestätigung/Rechnung.

Ihre Reiseunterlagen erhalten Sie nach Zahlungseingang. Vor Reiseantritt muss der komplette Reisepreis/Rechnungsbetrag beglichen sein. Die Kreditkarten Air Plus, Mastercard und Visa werden als Zahlungsmittel akzeptiert. Zahlungen mit Kreditkarte werden mit einer Gebühr von 2,5% berechnet.

Alle Angaben entsprechen dem Stand von April 2017. Preis- und Leistungsänderungen müssen wir uns im Hinblick auf mögliche Änderungen seitens der Leistungsträger jederzeit, auch kurzfristig bis Abreise, vorbehalten. Unsere Preise basieren je nach Hotel auf Euro, US und Rubel. Preisänderungen bei Kursschwankungen vorbehalten.

Falls Sie nur das Hotel über uns buchen, erheben wir eine Bearbeitungsgebühr von EUR 35,- pro Person.

Der Versand der Unterlagen erfolgt ausschließlich auf Risiko des Auftraggebers. Falls aufgrund kurzfristiger Buchungen, Bestätigungen und Visaerteilungen ein Versand per Kurier unerlässlich ist, gehen diese Kosten und das Risiko der pünktlichen Zustellung zu Lasten des Auftraggebers. Wir haften nicht für Fehler oder Versäumnisse der Kurier- und Postdienste.

Sie können jederzeit von Ihrer Buchung zurücktreten bzw. umbuchen. Umbuchungen nehmen wir nach Möglichkeit vor und berechnen € 50,- bis 30 Tage vor Reiseantritt, darüber hinaus finden die entsprechenden Bedingungen und Gebühren bei Stornierung und Umbuchung von Linienflügen Anwendung. Bei diversen Sondertarifen erfolgt die Ticketausstellung und – Berechnung bereits zum Zeitpunkt der Buchung, um die Reservierung und den entsprechenden Preis zu gewährleisten.

Bei Stornierungen von Flugbuchungen berechnen wir die jeweils anfallenden Stornogebühren zzgl. des jeweiligen Serviceentgeltes zzgl. MwSt.

### **Bei Stornierungen von Hotelbuchungen berechnen wir pro Zimmer – vorbehaltlich anderer tarifbedingter Stornogebühren, die wir bei Buchungsbestätigung mitteilen:**

- bis 30 Werktage vor Reiseantritt € 100,-
- bis 15 Werktage vor Reiseantritt € 100,- zzgl. 1 Hotelübernachtung
- bis 8 Werktage vor Reiseantritt € 100,- zzgl. 2 Hotelübernachtungen
- ab 7 Werktage vor Reiseantritt 100 % der Hotelkosten ansonsten ist eine Erstattung der Hotelkosten
- nur vorbehaltlich Weiterverkauf möglich.
- Bei Nichtantritt der Reise ohne vorherige Stornierung bzw. bei vorzeitiger Rückreise ist eine Erstattung generell nur nach Rücksprache mit den Leistungsträgern möglich

### **Reisevertragsbedingungen**

Wir arbeiten ausschließlich aufgrund unserer Reisebedingungen, erstellt auf der Grundlage der Empfehlung des Deutschen Reisebüroverbandes, die auf Anforderung übersandt werden.

Ihr Buchungsauftrag ist für uns verbindlich und wird sofort weitergeleitet. Bitte beachten Sie, dass auch im Fall Ihres Rücktritts vor erteilter Buchungsbestätigung unsere Stornogebühren volle Anwendung finden.

Wir empfehlen den Abschluss einer:

**Reiserücktrittskostenversicherung.** Über weitere Versicherungen, z.B. Reisegepäck- Reiseunfall- und Reisekrankenversicherung informieren wir Sie ebenfalls gern. Falls Zimmer aufgrund von Maßnahmen oder Entscheidung staatlicher Stellen nicht wie gebucht und bestätigt zur Verfügung stehen, werden wir uns bemühen, unsere Kunden bestmöglich alternativ unterzubringen.

Unsere Buchungs- Zahlungs- und Rücktrittsbedingungen behalten auch dann ihre Gültigkeit, wenn die Veranstaltung aus politischen oder wirtschaftlichen Gründen, Natur- oder anderen Katastrophen oder aus anderen Gründen abgesagt wird bzw. eine Teilnahme nicht zu empfehlen ist.

### **Haftung**

Wir handeln hinsichtlich sämtlicher Leistungen für den Reisetilnehmer nur als Vermittler der einzelnen Leistungsträger, Hotels, Beförderungsunternehmen und Fluggesellschaften, gegen die Erfüllungs- und Ersatzansprüche geltend zu machen sind. Wir haften insbesondere nicht für Schäden, die Personen und deren Eigentum entstehen aus Unfällen, Verspätungen, Verlusten und sonstigen Unregelmäßigkeiten. Die Teilnahme an Ausflügen geschieht auf eigene Gefahr. Wir haften nicht bei Beeinträchtigung der Reise durch höhere Gewalt (z.B. Krieg, Unruhen, Streik, Epidemien), Flugausfällen oder Umwegen. Etwaige entstehende Mehrkosten gehen zu Lasten des Reisetilnehmers. Eventuelle Beanstandungen sind unverzüglich dem Leistungsträger und gleichzeitig der Firma MESSE-REISEN FALK GmbH zu melden.

### **Reisekosten-Sicherungsschein:**

Gemäß § 651k BGB ist der Reiseveranstalter verpflichtet, zur Absicherung von Kundengeldern dem Reisenden einen Sicherungsschein zu übergeben. Unsere Kunden erhalten bei einer Pauschalreise einen Sicherungsschein zusammen mit der Rechnung.

**Gerichtsstand:** Düsseldorf  
**Messe-Reisen Falk GmbH**  
**Koenigsallee 54**  
**14193 Berlin**

**Tel. 030 – 8953890**  
**Fax:030 – 895389-20**