



METAL + METALLURGY CHINA



16. – 19. Mai 2018, Peking, New China International Exhibition Center

Sehr geehrte Damen und Herren,

die Messe Metal + Metallurgy in China startet im Mai und Sie als Aussteller sind in der Reiseplanung?

Wir von Messe-Reisen Falk sind der offizielle Partner der Deutschen Beteiligungen für die Auslandsmessen. Damit profitieren Sie von:



attraktiven Flugangeboten zu Sonderkonditionen



ausgewählten Messehotels aus unserem Veranstalter Portfolio



umfassender Betreuung und Abwicklung Ihrer Visaangelegenheiten



erstklassigem Service vor Ort, wie Transfer, Reiseleitung, Devisenbesorgung oder Tagungsräumen



mir als Ihrem persönlichen Ansprechpartner, direkt in der Abteilung des jeweiligen Messeprojektes

Mein Tipp:

Damit Ihre Reise nicht nur erfolgreich, sondern auch höchst angenehm wird, ist jetzt der richtige Zeitpunkt, sich ein Hotel zu sichern - z.B. das 5 Sterne Crowne Plaza International Airport Hotel EZ/ÜF ab € 196,-.

Rufen Sie mich an unter [02102-7451-29](tel:02102-7451-29) oder senden Sie mir eine Mail s.nobis@messe-reisen.de.

Beste Grüße aus Ratingen, ich freue mich auf Ihren Anruf!

Sarah Nobis

Projektleiter Messen/Geschäftsreisen

16. – 19. Mai 2018, Peking, New China International Exhibition Center



Diese Messehotels habe ich für Sie ausgesucht:

Crowne Plaza International Airport *****

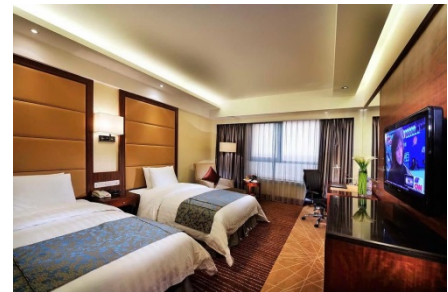
Ca. 800 m vom Messegelände entfernt

Dieses internationale 5-Sterne-Hotel liegt fußläufig zum Messegelände NCIEC. Es verfügt über 600 modern eingerichtete Zimmer und Suiten, ein Spa, ein Business-Center sowie ein Fitness-Center und einen Swimming-Pool. Drei Restaurants bieten klassische Küche, die jeden Geschmack zufrieden stellt.

Alle Zimmer sind klimatisiert und verfügen über raumhohe Fenster mit schöner Aussicht. Alle Zimmer haben Flachbild-TV, ein Bügeleisen, einen Safe und Badezimmer mit Badewanne.

Einzelzimmer inkl. Frühstück

ab € 196,00



Hilton Beijing Capital Airport *****

Ca. 4 km vom Messegelände entfernt

Das Hotel liegt direkt am Flughafen, mit dem Airport Express erreichen Sie in wenigen Minuten das Stadtzentrum. Die großzügigen Zimmer sind ausgestattet mit Panoramafenstern, 37-Zoll LCD-Fernseher, WLAN sowie einer separaten begehbaren Regendusche. Lassen Sie sich in einem der vier stilvollen Restaurants verwöhnen, relaxen Sie im Innenpool oder entspannen Sie im Fitnesscenter.

Einzelzimmer inkl. Frühstück

ab € 256,00





16. – 19. Mai 2018, Peking, New China International Exhibition Center

Hotel Kempinski Beijing Lufthansa Center *****

Ca. 16 km vom Messegelände entfernt

Beliebtes 5-Sterne Hotel im Chaoyang District, direkt neben dem Beijing Lufthansa Shopping Center gelegen. Das Hotel verfügt über 526 modern und elegant eingerichtete Zimmer und Suiten, ein Business Center, ein Fitness Center mit Swimming Pool, sowie verschiedene Restaurants, u. a. das ‚Paulaner Brauhaus‘.



Einzelzimmer inkl. Frühstück

ab €212,00

Metropark Lido ****

Ca. 15 km vom Messegelände entfernt

Das renovierte 4-Sterne Hotel liegt im Norden des Chaoyang Distrikts. Es Hotel verfügt über 433 klimatisierte Zimmer und Suiten mit DSL-Internetzugang, mehrere Restaurants, ein Wellness-Center, ein Fitnessstudio sowie einen Innen- und Außenpool.



Einzelzimmer inkl. Frühstück

ab €162,00

Sie suchen etwas anderes oder Ihr Favoritenhotel ist nicht auf dieser Liste?

Gern schlage ich Ihnen Alternativen vor, rufen Sie mich an unter 02102/745129

oder senden Sie eine E-Mail an s.nobis@messe-reisen.de.

Wir buchen für Sie alle verfügbaren Hotels in Peking zu tagesaktuellen Vorzugskonditionen.

16. – 19. Mai 2018, Peking, New China International Exhibition Center

Flüge nach Peking

Für Ihren Flug habe ich als beste Verbindungen ab Frankfurt für Sie gefunden:

Verbindungen mit	Economy Class	Premium-Eco	Business Class
Lufthansa	Ab 223 €	Ab 623 €	Ab 1.542 €
Emirates über Dubai	Ab 233 €	-	Ab 1.419 €
Qatar	Ab 442 €	-	Ab 2.635 €
Air China	Ab 229 €	Ab 523 €	Ab 2.852 €
KLM über Amsterdam	Ab 182 €	-	Ab 1.338 €

Alle Preise verstehen sich zzgl. Steuern und Gebühren. Sie gelten vorbehaltlich Verfügbarkeit zum Zeitpunkt der Buchung und beziehen sich auf einen Flug ab/bis Deutschland. Auf Anfrage erstelle ich Ihnen gern ein Angebot mit unseren aktuellen Bestpreisen. So erhalten Sie stets das beste Angebot.



Visum

Für die Einreise nach China benötigen Sie ein Visum. Seit Neustem wird für die Aussteller nur noch ein Geschäftsreisevisum auf Grundlage einer Einladung ausgestellt. Besucher haben die Möglichkeit, weiterhin mit einem Touristenvisum (ohne Einladung) einzureisen. All das erledige ich gern für Sie!

Die Antragsformulare sende ich Ihnen mit Ihrer Reise-Bestätigung zu. Bitte planen Sie für das Visumsprocedere vom Eingang Ihrer Unterlagen bei mir bis zur Ankunft bei Ihnen circa 4 Wochen externe Bearbeitungszeit mit ein.



Visumsbeantragung	€ 88,30 zzgl. MwSt.
Konsulatsgebühr	€ 50,00 – € 75,00
Externe Einreichungsgebühr	€ 65,45
Kurier	€ 23,80 zzgl. MwSt.

Auch weitere Leistungen wie die Anmeldung und Koordination von mitgeführten Mustern etc. übernehme ich gern für Sie.

16. – 19 . Mai 2018, Peking, New China International Exhibition Center



Transfer

Im Zusammenhang mit Ihrer Flugreservierung buche Ich Ihnen gerne einen individuellen Transfer vom Flughafen zum Hotel und zurück.

Flughafen – Hotel (1 Person pro Wagen)

ab € 80,00

Nähere Informationen zum Reiseland hinsichtlich Sicherheit oder Gesundheit finden Sie [hier](#).

Zur Vereinfachung Ihrer Anfrage können Sie mir gern das beigefügte Anfrageformular ausgefüllt zusenden. Sie erhalten dann von mir schnellstmöglich Ihr konkretes Angebot.

Ich freue mich von Ihnen zu hören und sende beste Grüße aus Ratingen!

Sarah Nobis | Projektleiterin

Telefon: +49 (0) 2102 | 7451 - 29

Email: s.nobis@messe-reisen.de

16. – 19. Mai 2018, Peking, New China International Exhibition Center

Booking, payment and cancellation conditions

Please submit your booking order in writing using the attached registration form. Together with our travel confirmation you will receive a down payment bill to the value of EUR 250.00 per person. The remaining amount is due 28 days before the start of travel. You will receive the travel documents following completion of payment. Please provide the correct billing address as subsequent alterations to the bill generate considerable additional bookkeeping work for which we charge a fee of € 10.00 plus VAT for every such change. The credit cards Air Plus, Mastercard and Visa are accepted as means of payment. For Payment with Creditcards we have to charge a disagio fee of 1,5 % plus 19% VAT.

All information provided is correct as of December 2017. In case of possible changes on the side of the service providers, we reserve the right to make changes to the price and services provided at any time prior to travel, even at short notice. Our prices, dependent on the hotel, are based on Euros, US Dollars and Roubles. We reserve the right to make price changes in the event of exchange rate fluctuations.

The dispatch of documents is carried out exclusively at the risk of the customer. If, in the event of short term bookings, confirmations and issuing of visas, dispatch via courier proves necessary, the costs and the risks of timely delivery are carried by the customer. We are not liable for any errors or omissions on the part of the courier or postal service.

You can cancel or change your booking at any time. Rebookings are carried out where possible and are subject to a charge of € 100,- up to 30 days before the start of travel. Furthermore, the corresponding conditions and fees of the scheduled airlines also apply in the event of cancellation or rebooking. With a range of special tariffs, the ticket is issued and charged at the time of booking in order to guarantee the reservation and the corresponding price.

The cancellation of flight bookings are subject to the respective cancellation fee plus the respective service fee and VAT.

In the event of the cancellation of hotel bookings we charge:

Crowne Plaza Int. Airport	Bis 30 Tage vor Anreise € 50	bis 16 Tage vor Anreise 75%	Ab 15 Tage vor Anreise 100%
Hilton Beijing Capital Airport	Bis 30 Tage vor Anreise € 50	bis 16 Tage vor Anreise 75%	Ab 15 Tage vor Anreise 100%
Kempinski Beijing Lufthansa	Bis 30 Tage vor Anreise € 50	bis 16 Tage vor Anreise 75%	Ab 15 Tage vor Anreise 100%
Metropark Lido	Bis 30 Tage vor Anreise € 50	bis 16 Tage vor Anreise 75%	Ab 15 Tage vor Anreise 100%

- In the event of a failure to travel without prior cancellation, i.e. an earlier return, a reimbursement is generally only possible following consultation with the service providers.

Special booking-and cancellation conditions in some of the hotels (more information together with our booking confirmation!)

Travel contract condition

We operate exclusively according to our travel conditions, compiled on the basis of the recommendations of the German Association of Travel Agents, which can be sent on request.

Your booking order is binding for us and is forwarded immediately. Please note that even in the event of a cancellation before a booking confirmation has been issued our cancellation fees apply in full.

We recommend the completion of a **travel cancellation expenses insurance**. We are also happy to provide you with information on further insurance such as luggage, travel accident and travel health insurance. If rooms are not available as booked and confirmed due to measures or decisions taken by government bodies, we will undertake to provide our customers with the best possible alternative accommodation.

Our booking, payment and cancellation conditions remain valid even if the event is cancelled on political or economic grounds, due to natural or other catastrophes or other reasons, or participation is not recommended.

Liability

We operate on behalf of the travel participant in respect of all services solely as a broker for the individual service providers, hotels, carriers and airline companies, against whom all performance and compensation claims are to be asserted. In particular, we are not liable for damages incurred by persons and their property resulting from accidents, delays, losses and other irregularities. Participation in day trips is at one's own risk. We are not liable for adverse effects on the trip as a result of force majeure (e.g. war, disturbances, strike, epidemics) flight cancellations or rerouting. Eventual additional costs are carried by the travel participant. Eventual complaints are to be reported to the service provider immediately, together with the company MESSE-REISEN FALK GmbH.

Certificate of Insurance for travel costs

In accordance with Section 651k of the German Civil Code (BGB), the tour operator is obliged to issue travellers with a Certificate of Insurance in order to safeguard customer finances. With package holidays, our customers receive a Certificate of Insurance together with the invoice.

Place of jurisdiction Duesseldorf