

Lab Indonesia
04.04. – 06.04.2018, Jakarta
Messe für Labortechnik, Biotechnologie
Balai Sidang Jakarta Convention Center

Sehr geehrte Damen und Herren,

die Messe Lab Indonesia startet im April und Sie sind in der Reiseplanung?

Mit uns profitieren Sie von:



attraktiven Flugangeboten zu Sonderkonditionen



ausgewählten Messehotels aus unserem Veranstalter Portfolio



umfassender Betreuung und Abwicklung Ihrer Visaangelegenheiten



erstklassigem Service vor Ort, wie Transfer, Reiseleitung, Devisenbesorgung oder Tagungsräumen



mir als Ihrem persönlichen Ansprechpartner, direkt in der Abteilung des jeweiligen Messeprojektes

Mein Tipp:

Damit Ihre Reise nicht nur erfolgreich, sondern auch höchst angenehm wird, ist jetzt der richtige Zeitpunkt, sich ein Hotel zu sichern - z.B. das 5 Sterne Hotel The Sultan Jakarta EZ/ÜF ab € 121,--.

Rufen Sie mich an unter 030-89 53 89 13 oder senden Sie mir eine Mail an h.ellermann@messe-reisen.de.

Beste Grüße aus Berlin, ich freue mich auf Ihren Anruf!

Hannelore Ellermann
Projektleiterin Messen/Geschäftsreisen

Lab Indonesia
 04.04. – 06.04.2018, Jakarta
 Messe für Labortechnik, Biotechnologie
 Balai Sidang Jakarta Convention Center



Diese Messehotels habe ich für Sie ausgesucht:

The Sultan Jakarta *****

Ca. 700 Meter vom Messegelände entfernt

Das Hotel The Sultan Jakarta begrüßt Sie inmitten von Senayan nicht weit vom Einkaufszentrum Senayan City und Plaza Jakarta. Das neun Hektar große Gelände besteht zu einem großen Teil aus Garten mit üppiger Vegetation. Die Unterkunft bietet insgesamt sechs gastronomische Einrichtungen und bietet kostenfreies W-LAN in allen Bereichen.

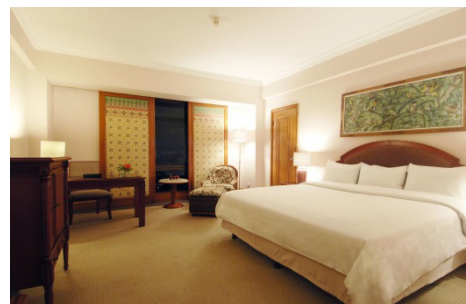
Die elegant eingerichteten Zimmer sind mit einem Flachbild-Kabel-TV, einem Safe, einer Minibar mit Kühlschrank, einem Schreibtisch und einem Sitzbereich ausgestattet. Zu den weiteren Annehmlichkeiten zählen ein eigenes Bad mit Dusche.

Vom Hotel aus erreichen Sie das Kongresszentrum nach 5 Gehminuten. Das Hotel ist mit einem Business-Center und einem Bank-Automaten ausgestattet.

Ihnen steht auf Anfrage der Reinigungs- und Wäscheservice zur Verfügung.

Das Lagoon Café serviert Ihnen Spezialitäten aus aller Welt. Das Restaurant Nippon Kan bereitet Ihnen japanische Spezialitäten zu. Das Restaurant Nan Xiang serviert chinesische Küche. Es wird auch ein Flughafenshuttle angeboten.

Einzelzimmer inkl. Frühstück **ab € 121,00 / Nacht**



Lab Indonesia
04.04. – 06.04.2018, Jakarta
Messe für Labortechnik, Biotechnologie
Balai Sidang Jakarta Convention Center

Crowne Plaza Jakarta*****

Ca. 1,5 Km vom Messegelände entfernt

Das Crowne Plaza Jakarta bietet elegante Unterkünfte und liegt in günstiger Lage zu der Plaza Senayan.

Die 5-Sterne-Zimmer sind mit klassischen Holzmöbeln eingerichtet und bieten ein geräumiges Interieur sowie beruhigende neutrale Farbtöne.

Die Ausstattung umfasst einen Safe, einen Kühlschrank und ein Badezimmer mit Badewanne und Föhn. Das aufmerksame Personal im Jakarta Crowne Plaza bietet Ihnen einen Concierge- und Business-Service. Das ganztägig geöffnete Beranda Café bietet internationale Buffets. Weitere gastronomische Highlights sind der Nachmittagstee in der Semanggi Lounge. Das W-LAN ist im Hotel inklusive. Das Hotel bietet Ihnen eine 24 Stunden Rezeption und einen Zimmerservice.

Einzelzimmer inkl. Frühstück

ab € 114,00 / Nacht

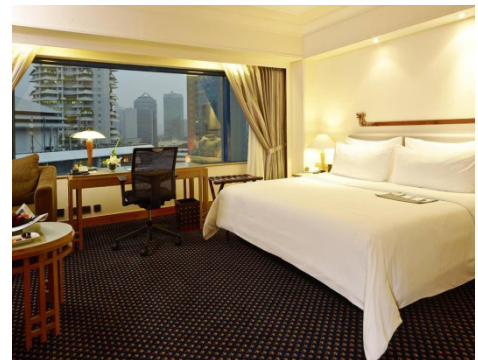


Lab Indonesia
04.04. – 06.04.2018, Jakarta
Messe für Labortechnik, Biotechnologie
Balai Sidang Jakarta Convention Center

Le Meridien Jakarta *****

Ca. 2 Km vom Messegelände entfernt

Das Le Meridien Jakarta befindet sich gegenüber von dem World Trade Centre Building der Stadt. Es bietet großräumige, moderne Zimmer mit kostenfreiem W-LAN und fünf gastronomische Einrichtungen. Das Hotel befindet sich etwa einen Kilometer von den Einkaufszentren Plaza Indonesia und Grand Indonesia entfernt. Die hochwertigen Zimmer sind in warmen Erdtönen gehalten und mit großen Fenstern, einem Flachbild-Sat-TV, einem Safe und einer Sitzecke mit Sofa ausgestattet. Die weiteren Annehmlichkeiten umfassen eine Minibar und eine Tee- und Kaffeemaschine. Auf Anfrage wird Ihnen vom Hotel ein Flughafentransfer organisiert. Es stehen Ihnen kostenfreie Parkplätze sowie ein Wäscheservice zur Verfügung. In den verschiedenen Restaurants des Hotels können Sie verschiedene Köstlichkeiten genießen, wie zum Beispiel Gerichte der französischen, libanesischen oder der japanischen Küche.



Einzelzimmer inkl. Frühstück

ab € 159,00

Sie suchen etwas anderes oder Ihr Favoritenhotel ist nicht auf dieser Liste?
Gern schlage ich Ihnen Alternativen vor, rufen Sie mich an unter 030/89 53 89 13
oder senden Sie eine E-Mail an h.ellermann@messe-reisen.de.
Wir buchen für Sie alle verfügbaren Hotels zu tagesaktuellen Vorzugskonditionen.

Lab Indonesia
 04.04. – 06.04.2018, Jakarta
 Messe für Labortechnik, Biotechnologie
 Balai Sidang Jakarta Convention Center

Flüge nach Jakarta

Für Ihren Flug nach Jakarta habe ich als beste Verbindungen ab Frankfurt für Sie gefunden:

Verbindungen mit	Economy Class	Business Class
KLM über Amsterdam	Ab 976 €	Ab 4.685 €
Singapore Airlines über Singapur	Ab 1.142 €	Ab 3.497 €
Turkish Airlines über Istanbul	Ab 1.294 €	Ab 2.164 €
China Airlines Ltd. über Taipeh	Ab 817 €	Ab 2.262 €

Alle Preise gelten vorbehaltlich Verfügbarkeit zum Zeitpunkt der Buchung und beziehen sich auf einen Flug ab/bis Deutschland. Auf Anfrage erstelle ich Ihnen gern ein Angebot mit unseren aktuellen Bestpreisen. So erhalten Sie stets das beste Angebot.



Visum

Visumfrei für einen Aufenthalt bis zu 30 Tagen für Privatbesuche, künstlerische/kulturelle Zwecke, Regierungsbesuche, Teilnahme an Vorträgen/Seminaren, sowie geschäftliche Treffen und Besprechungen mit Vertretern des Hauptsitzes und Repräsentanz des Unternehmens. Der Reisende:



- Muss bei Einreise einen sechs Monate gültigen Reisepass mit einer freien Seiten bereithalten
- Muss einen Nachweis über ausreichende finanzielle Mittel vorweisen können
- Muss alle für die Weiter- bzw. die Hin- und Rückreise benötigten Dokumente mitführen
- Muss eine Einladung des indonesischen Unternehmens vorweisen können. Das einladende Unternehmen muss Teil des deutschen Unternehmens bzw. mit diesem verbunden sein

Muss ein Entsendungsschreiben des deutschen entsendenden Unternehmens vorweisen können, indem die Übernahme der Aufenthaltskosten bestätigt wird.

Lab Indonesia
04.04. – 06.04.2018, Jakarta
Messe für Labortechnik, Biotechnologie
Balai Sidang Jakarta Convention Center



Transfer

Im Zusammenhang mit Ihrer Flugreservierung buche Ich Ihnen gerne einen individuellen Transfer vom Flughafen zum Hotel und zurück.

Flughafen – Hotel pro Person / pro Strecke ab € 75,00 (max. für 2 Personen)

Nähere Informationen zum Reiseland hinsichtlich Sicherheit oder Gesundheit finden Sie [hier](#).

Zur Vereinfachung Ihrer Anfrage können Sie mir gern das beigefügte Anfrageformular ausgefüllt zusenden. Sie erhalten dann von mir schnellstmöglich Ihr konkretes Angebot.

Ich freue mich von Ihnen zu hören und sende beste Grüße aus Berlin!

Hannelore Ellermann | Projektleiterin Messen/Geschäftsreisen

Telefon: +49 (0) 30 | 89 53 89 13

Email: h.ellermann@messe-reisen.de

Lab Indonesia
 04.04. – 06.04.2018, Jakarta
 Messe für Labortechnik, Biotechnologie
 Balai Sidang Jakarta Convention Center

Anfrageformular Lab Indonesia, Jakarta, 04.04. – 06.04.2018

Hotel name:	Singe room Double room	<input type="checkbox"/> <input type="checkbox"/>	Non smoking Smoking	<input type="checkbox"/> <input type="checkbox"/>	Extras:
Arrival on			Departure on		
Participant 1.	Nationality	First name		Surname	
Participant 2.	Nationality	First name		Surname	
Flight	Airline:	Business	<input type="checkbox"/>	Economy	<input type="checkbox"/>
Airport of departure:			Outward flight:	Return flight:	
Frequent traveler nr:					
Seat	Window	<input type="checkbox"/>	Gangway	<input type="checkbox"/>	
Errand of Visa	Yes	<input type="checkbox"/>	No	<input type="checkbox"/>	
Insurance	Travel cancelation	<input type="checkbox"/>	Health	<input type="checkbox"/>	
Airport transfer	Yes	<input type="checkbox"/>	No	<input type="checkbox"/>	

Invoice adress

Company name:	Applicant:
Street:	Postal code/City:
Tel:	Fax:
E-Mail:	Mobile number of the traveler:
USt-IdNr.	

Herewith I / we declare us in full scope of liability, willing to cover the accounting transaction of the preceding travel registration and confirm that I / we will incur the charge as stated. I was / We were shown that only I / we are contractual partners of the Messe-Reisen Falk GmbH. Billing via credit card will be charged with a 2,5% + VAT fee!

I / We acknowledge the terms of payment aswell as the booking- and resignation conditions:

Document delivery

via Email

via Post

Messe Reisen Falk GmbH

Koenigsallee 54
 14193 Berlin
www.messe-reisen.de

handling by:

Tel: 030-89538913

Fax: 030-89538920

e-mail: h.ellermann@messe-reisen.de

Lab Indonesia

04.04. – 06.04.2018, Jakarta

Messe für Labortechnik, Biotechnologie

Balai Sidang Jakarta Convention Center

Buchungs-, Zahlungs- und Rücktrittsbedingungen

Bitte erteilen Sie uns Ihren Buchungsauftrag schriftlich mit dem beigefügten Anmeldeformular oder per Email an unsere/n vorgenannten Projektleiter/in. Mit Vertragsschluss bzw. Zustandekommen einer Buchung werden in Abhängigkeit der Leistung und des jeweiligen Anbieters/Leistungssträgers Zahlungen teilweise oder vollständig fällig. Bei kurzfristigen Buchungen, reinen Flug- und/oder Visa-/Versicherungsleistungen kann auch der gesamte Preis sofort zur Zahlung fällig sein. Die Einzelheiten von Fälligkeiten von Anzahlung und Restzahlung sowie der Zahlungsmodalitäten ergeben sich aus Ihrer Buchungsbestätigung/Rechnung.

In der Regel werden Flug- und Bahnleistungen bei Zugang der Buchungsbestätigung sofort in vollem Umfang fällig. Für Hotelleistungen ist eine Anzahlung in Höhe von 25% der Gesamtrate üblich.

Ihre Reiseunterlagen erhalten Sie nach Zahlungseingang. Vor Reiseantritt muss der komplette Reisepreis/Rechnungsbetrag beglichen sein. Die Kreditkarten Air Plus, Mastercard und Visa werden als Zahlungsmittel akzeptiert. Zahlungen mit Kreditkarte werden mit einer Gebühr von 1,5% berechnet. Alle Angaben entsprechen dem Stand von September 2017. Preis- und Leistungsänderungen müssen wir uns im Hinblick auf mögliche Änderungen seitens der Leistungsträger jederzeit, auch kurzfristig bis Abreise, vorbehalten. Unsere Preise basieren je nach Hotel auf Euro, US und Rubel. Preisänderungen bei Kursschwankungen vorbehalten.

Der Versand der Unterlagen erfolgt ausschließlich auf Risiko des Auftraggebers. Falls aufgrund kurzfristiger Buchungen, Bestätigungen und Visaerteilungen ein Versand per Kurier unerlässlich ist, gehen diese Kosten und das Risiko der pünktlichen Zustellung zu Lasten des Auftraggebers. Wir haften nicht für Fehler oder Versäumnisse der Kurier- und Postdienste.

Sie können jederzeit von Ihrer Buchung zurücktreten bzw. umbuchen. Umbuchungen nehmen wir nach Möglichkeit vor und berechnen € 50,- bis 30 Tage vor Reiseantritt, darüber hinaus finden die entsprechenden Bedingungen und Gebühren bei Stornierung und Umbuchung von Linienflügen Anwendung. Bei diversen Sondertarifen erfolgt die Ticketausstellung und – Berechnung bereits zum Zeitpunkt der Buchung, um die Reservierung und den entsprechenden Preis zu gewährleisten.

Bei Stornierungen von Flugbuchungen berechnen wir die jeweils anfallenden Stornogebühren zzgl. des jeweiligen Serviceentgeltes zzgl. MwSt.

Bei Stornierungen von Hotelbuchungen berechnen wir:

- bis 30 Werktage vor Reiseantritt € 150,- pro Person
- bis 20 Werktage vor Reiseantritt € 200,- pro Person
- bis 10 Werktage vor Reiseantritt € 300,-
- ab 9 Werktage vor Reiseantritt 100 % der Hotelkosten ansonsten
-

ist eine Erstattung der Hotelkosten nur vorbehaltlich Bei Nichtantritt der Reise ohne vorherige Stornierung bzw. bei vorzeitiger Rückreise ist eine Erstattung generell nur nach Rücksprache mit den Leistungsträgern möglich

Bei diversen Hotels gelten besondere Buchungs- und Rücktrittsbedingungen, die Sie zusammen mit der Bestätigung erhalten!

Reisevertragsbedingungen

Wir arbeiten ausschließlich aufgrund unserer Reisebedingungen, erstellt auf der Grundlage der Empfehlung des Deutschen Reisebüroverbandes, die auf Anforderung übersandt werden.

Ihr Buchungsauftrag ist für uns verbindlich und wird sofort weitergeleitet. Bitte beachten Sie, dass auch im Fall Ihres Rücktritts vor erteilter Buchungsbestätigung unsere Stornogebühren volle Anwendung finden. Wir empfehlen den Abschluss einer

Reiserücktrittskostenversicherung. Über weitere Versicherungen, z.B. Reisegepäck- Reiseunfall- und Reisekrankenversicherung informieren wir Sie ebenfalls gern. Falls Zimmer aufgrund von Maßnahmen oder Entscheidung staatlicher Stellen nicht wie gebucht und bestätigt zur Verfügung stehen, werden wir uns bemühen, unsere Kunden bestmöglich alternativ unterzubringen.

Unsere Buchungs- Zahlungs- und Rücktrittsbedingungen behalten auch dann ihre Gültigkeit, wenn die Veranstaltung aus politischen oder wirtschaftlichen Gründen, Natur- oder anderen Katastrophen oder aus anderen Gründen abgesagt wird bzw. eine Teilnahme nicht zu empfehlen ist.

Haftung

Wir handeln hinsichtlich sämtlicher Leistungen für den Reiseteilnehmer nur als Vermittler der einzelnen Leistungsträger, Hotels, Beförderungsunternehmen und Fluggesellschaften, gegen die Erfüllungs- und Ersatzansprüche geltend zu machen sind. Wir haften insbesondere nicht für Schäden, die Personen und deren Eigentum entstehen aus Unfällen, Verspätungen, Verlusten und sonstigen Unregelmäßigkeiten. Die Teilnahme an Ausflügen geschieht auf eigene Gefahr. Wir haften nicht bei Beeinträchtigung der Reise durch höhere Gewalt (z.B. Krieg, Unruhen, Streik, Epidemien), Flugausfällen oder Umwegen. Etwaige entstehende Mehrkosten gehen zu Lasten des Reiseteilnehmers. Eventuelle Beanstandungen sind unverzüglich dem Leistungsträger und gleichzeitig der Firma MESSE-REISEN FALK GmbH zu melden.

Reisekosten-Sicherungsschein:

Gemäß § 651k BGB ist der Reiseveranstalter verpflichtet, zur Absicherung von Kundengeldern dem Reisenden einen Sicherungsschein zu übergeben. Unsere Kunden erhalten bei einer Pauschalreise einen Sicherungsschein zusammen mit der Rechnung.

Gerichtsstand: Düsseldorf
Messe-Reisen Falk GmbH
Kaiserswerther Str. 87
40878 Ratingen

Tel.: 02102 – 7451 0
Fax: 02102 - 41762
www.messe-reisen.de