

03. – 07. April 2018, Goyang / Seoul  
Messe für Metallbe- und –verarbeitung und Schweißtechnik  
KINTEX Korea International Exhibition Center

Sehr geehrte Damen und Herren,

die Messe SIMTOS Seoul International Machine Tool Show startet im April in Goyang/Seoul und Sie sind in der Reiseplanung?

Mit uns profitieren Sie von:



attraktiven Flugangeboten zu Sonderkonditionen



ausgewählten Messehotels aus unserem Veranstalter Portfolio



umfassender Betreuung und Abwicklung Ihrer Visaangelegenheiten



erstklassigem Service vor Ort, wie Transfer, Reiseleitung, Devisenbesorgung oder Tagungsräumen



mir als Ihrem persönlichen Ansprechpartner, direkt in der Abteilung des jeweiligen Messeprojektes

### Mein Tipp:

Damit Ihre Reise nicht nur erfolgreich, sondern auch höchst angenehm wird, ist jetzt der richtige Zeitpunkt, sich ein Hotel zu sichern - z.B. das 5 Sterne Hotel Mayfield EZ/ÜF ab € 203,--.

Rufen Sie mich an unter 030-895389-26 oder senden Sie mir eine Mail  
[a.reuter@messe-reisen.de](mailto:a.reuter@messe-reisen.de).

Beste Grüße aus Berlin, ich freue mich auf Ihren Anruf!

Antje Reuter  
Projektleiterin



03. – 07. April 2018, Goyang / Seoul

Messe für Metallbe- und –verarbeitung und Schweißtechnik

KINTEX Korea International Exhibition Center



## Diese Messehotels habe ich für Sie ausgesucht:

### Mayfield Hotel \*\*\*\*\*

Ca. 14,5 km vom Messegelände entfernt

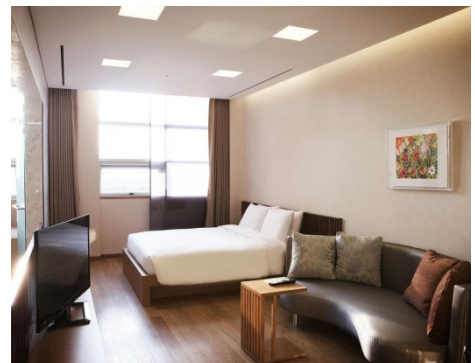
Das von einer Gartenlandschaft umgebene Hotel begrüßt Sie in günstiger Lage zum Flughafen Gimpo. Alle Unterkünfte bieten ein eigenes Bad und kostenfreies W-LAN. Der internationale Flughafen Incheon ist 30 Fahrminuten entfernt. Die Zimmer sind klimatisiert, beheizbar und sind modern eingerichtet. Alle Zimmer sind mit einem Kabel-TV, einem Haartrockner und einem Schreibtisch ausgestattet. Sie verfügen in jedem Zimmer ebenfalls über eine Minibar sowie Kaffee- und Teezubehör.

Das Hotel verfügt über ein Business-Center sowie neun Restaurants die Ihnen Speisen der traditionellen koreanischen, italienischen und chinesischen Küche zubereiten. Es gibt auch ein hauseigenes Buffet-Restaurant.

Das Hotel bietet einen Flughafentransfer an.

Einzelzimmer inkl. Frühstück

**ab € 203,00 / Nacht**





03. – 07. April 2018, Goyang / Seoul

Messe für Metallbe- und –verarbeitung und Schweißtechnik

KINTEX Korea International Exhibition Center

### **Lotte City Hotel Airport \*\*\*\***

Ca. 12,4 km vom Messegelände entfernt

Das Hotel empfängt Sie im Gebäude des Einkaufszentrums Lotte Shopping Mall Gimpo Airport. In der Unterkunft nutzen Sie das W-LAN kostenfrei. Im Hotel gibt es zwei mittelgroße Konferenzräume. Alle Zimmer sind klimatisiert und stilvoll, modern eingerichtet. Zu der Ausstattung gehören ein Flachbild-TV, ein Schreibtisch und ein Safe. Das Bad bietet eine Dusche und kostenlose Pflegeprodukte. Das Hotel stellt seinen Gästen eine 24 Stunden Rezeption mit Gepäckaufbewahrung zur Verfügung. Der chemische Reinigungsservice und der Bügelservice tragen zu Ihrem Komfort bei.

Einzelzimmer inkl. Frühstück

**ab € 149,00 / Nacht**



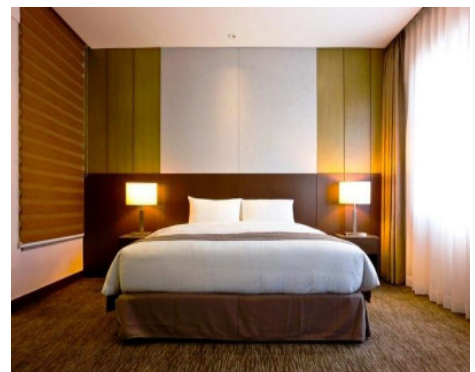
### **Stanford Hotel Seoul \*\*\*\***

Ca. 15,8 km vom Messegelände entfernt

Das Hotel liegt in der Sangam Digital Media City. Das Ausstellungszentrum KINTEX der Stadt liegt nur 15 Minuten Fahrt entfernt. Die klimatisierten Zimmer sind mit wohltuender Beleuchtung und Teppichböden ausgestattet. Zu der Einrichten zählen ein Flachbild-TV, eine Sitzecke und Kaffee- und Teezubehör. Das eigene Bad ist mit einer Badewanne, Bademänteln und Hausschuhen ausgestattet. Im Café Stanford genießen Sie Speisen der internationalen Küche, die Ihnen in einem Buffet angeboten werden. Die 24 Stunden Rezeption ist jederzeit für Sie da und bietet Ihnen die Möglichkeit der Gepäckaufbewahrung, einen Fax- und Kopierservice, sowie einen Wäscheservice. Das W-LAN ist im Hotel inklusive. Das Hotel bietet seinen Gästen einen Flughafenshuttle an.

Einzelzimmer inkl. Frühstück

**ab € 108,00 / Nacht**





03. – 07. April 2018, Goyang / Seoul

Messe für Metallbe- und –verarbeitung und Schweißtechnik

KINTEX Korea International Exhibition Center

Sie suchen etwas anderes oder Ihr Favoritenhotel ist nicht auf dieser Liste?  
Gern schlage ich Ihnen Alternativen vor, rufen Sie mich an unter 030/89538926  
oder senden Sie eine E-Mail an [a.reuter@messe-reisen.de](mailto:a.reuter@messe-reisen.de).  
Wir buchen für Sie alle verfügbaren Hotels zu tagesaktuellen Vorzugskonditionen.



## Flüge nach Seoul

Für Ihren Flug nach Seoul habe ich als beste Verbindungen ab Frankfurt für Sie gefunden:

Verbindungen mit	Economy Class	Premium-Eco	Business Class
Lufthansa <small>direkt</small>	Ab 1018 €	Ab 2.458 €	Ab 2.236 €
Korean Air <small>direkt</small>	Ab 884 €		Ab 2.334 €
Asiana Airliens <small>direkt</small>	Ab 959 €		Ab 2.234 €
KLM <small>über Amsterdam</small>	Ab 1003 €		Ab 3.240 €

Alle Preise gelten vorbehaltlich Verfügbarkeit zum Zeitpunkt der Buchung und beziehen sich auf einen Flug ab/bis Deutschland. Auf Anfrage erstelle ich Ihnen gern ein Angebot mit unseren aktuellen Bestpreisen. So erhalten Sie stets das beste Angebot.



## Visum

Einreise als Deutscher Staatsbürger:  
Visumfrei als Touristen und Geschäftsreisende für 90 Tage.  
Notwendig sind: Ein mindestens für die Dauer des Aufenthalts gültiger Reisepass, Rückreisetickets.





03. – 07. April 2018, Goyang / Seoul

Messe für Metallbe- und –verarbeitung und Schweißtechnik

KINTEX Korea International Exhibition Center



## Transfer

Im Zusammenhang mit Ihrer Flugreservierung buche Ich Ihnen gerne einen individuellen Transfer vom Flughafen zum Hotel und zurück.

Flughafen – Hotel

ab € 80,--

Nähere Informationen zum Reiseland hinsichtlich Sicherheit oder Gesundheit finden Sie [hier](#).

Zur Vereinfachung Ihrer Anfrage können Sie mir gern das beigefügte Anfrageformular ausgefüllt zusenden. Sie erhalten dann von mir schnellstmöglich Ihr konkretes Angebot.

Ich freue mich von Ihnen zu hören und sende beste Grüße aus Berlin!

Antje Reuter | Projektleiterin

Telefon: +49 (0) 30 | 895389 - 26

Email: [a.reuter@messe-reisen.de](mailto:a.reuter@messe-reisen.de)

03. – 07. April 2018, Goyang / Seoul  
 Messe für Metallbe- und –verarbeitung und Schweißtechnik  
 KINTEX Korea International Exhibition Center

## Anfrageformular SIMTOS Seoul International Maschine Tool Show, Goyang/Seoul, 03.04. – 07.04.2018

<b>Hotel name:</b>	Singe room <input type="checkbox"/>	Non smoking <input type="checkbox"/>	Extras:	
	Double room <input type="checkbox"/>	Smoking <input type="checkbox"/>		
Arrival on	Departure on			
<b>Participant 1.</b>	Nationality	First name	Surname	
<b>Participant 2.</b>	Nationality	First name	Surname	
<b>Flight</b>	Airline:	Business <input type="checkbox"/>	Economy <input type="checkbox"/>	
Airport of departure:	Outward flight:		Return flight:	
Frequent traveler nr:				
Seat	Window <input type="checkbox"/>	Gangway <input type="checkbox"/>		
Errand of Visa	Yes <input type="checkbox"/>	No <input type="checkbox"/>		
Insurance	Travel cancelation <input type="checkbox"/>	Health <input type="checkbox"/>		
Airport transfer	Yes <input type="checkbox"/>	No <input type="checkbox"/>		

### Invoice adress

Company name:	Applicant:
Street:	Postal code/City:
Tel:	Fax:
E-Mail:	Mobile number of the traveler:
USt-IdNr.	

Herewith I / we declare us in full scope of liability, willing to cover the accounting transaction of the preceding travel registration and confirm that I / we will incur the charge as stated. I was / We were shown that only I / we are contractual partners of the Messe-Reisen Falk GmbH. Billing via credit card will be charged with a 2,5% + VAT fee!

I / We acknowledge the terms of payment aswell as the booking- and resignation conditions:

Document delivery

via Email  via Post

### Messe Reisen Falk GmbH

Koenigsallee 54  
 14193 Berlin  
[www.messe-reisen.de](http://www.messe-reisen.de)

handling by:  
 Tel: 030-89538926  
 Fax: 030-89538920  
 e-mail: [a.reuter@messe-reisen.de](mailto:a.reuter@messe-reisen.de)

03. – 07. April 2018, Goyang / Seoul

Messe für Metallbe- und –verarbeitung und Schweißtechnik  
KINTEX Korea International Exhibition Center

### **Buchungs-, Zahlungs- und Rücktrittsbedingungen**

Bitte erteilen Sie uns Ihren Buchungsauftrag schriftlich mit dem beigefügten Anmeldeformular oder per Email an unsere/n vorgenannten Projektleiter/in. Mit Vertragsschluss bzw. Zustandekommen einer Buchung werden in Abhängigkeit der Leistung und des jeweiligen Anbieters/Leistungsträgers Zahlungen teilweise oder vollständig fällig. Bei kurzfristigen Buchungen, reinen Flug- und/oder Visa-/Versicherungsleistungen kann auch der gesamte Preis sofort zur Zahlung fällig sein. Die Einzelheiten von Fälligkeiten von Anzahlung und Restzahlung sowie der Zahlungsmodalitäten ergeben sich aus Ihrer Buchungsbestätigung/Rechnung.

In der Regel werden Flug- und Bahnleistungen bei Zugang der Buchungsbestätigung sofort in vollem Umfang fällig. Für Hotelleistungen ist eine Anzahlung in Höhe von 25% der Gesamtrate üblich.

Ihre Reiseunterlagen erhalten Sie nach Zahlungseingang. Vor Reiseantritt muss der komplette Reisepreis/Rechnungsbetrag beglichen sein. Die Kreditkarten Air Plus, Mastercard und Visa werden als Zahlungsmittel akzeptiert. Zahlungen mit Kreditkarte werden mit einer Gebühr von 1,5% berechnet.

Alle Angaben entsprechen dem Stand von September 2017. Preis- und Leistungsänderungen müssen wir uns im Hinblick auf mögliche Änderungen seitens der Leistungsträger jederzeit, auch kurzfristig bis Abreise, vorbehalten. Unsere Preise basieren je nach Hotel auf Euro, US und Rubel. Preisänderungen bei Kursschwankungen vorbehalten.

Der Versand der Unterlagen erfolgt ausschließlich auf Risiko des Auftraggebers. Falls aufgrund kurzfristiger Buchungen, Bestätigungen und Visaerteilungen ein Versand per Kurier unerlässlich ist, gehen diese Kosten und das Risiko der pünktlichen Zustellung zu Lasten des Auftraggebers. Wir haften nicht für Fehler oder Versäumnisse der Kurier- und Postdienste.

Sie können jederzeit von Ihrer Buchung zurücktreten bzw. umbuchen. Umbuchungen nehmen wir nach Möglichkeit vor und berechnen € 50,- bis 30 Tage vor Reiseantritt, darüber hinaus finden die entsprechenden Bedingungen und Gebühren bei Stornierung und Umbuchung von Linienfügen Anwendung. Bei diversen Sondertarifen erfolgt die Ticketausstellung und – Berechnung bereits zum Zeitpunkt der Buchung, um die Reservierung und den entsprechenden Preis zu gewährleisten.

Bei Stornierungen von Flugbuchungen berechnen wir die jeweils anfallenden Stornogebühren zzgl. des jeweiligen Serviceentgeltes zzgl. MwSt.

#### **Bei Stornierungen von Hotelbuchungen berechnen wir:**

- bis 30 Werktage vor Reiseantritt € 150,- pro Person
- bis 20 Werktage vor Reiseantritt € 200,- pro Person
- bis 10 Werktage vor Reiseantritt € 300,-
- ab 9 Werktage vor Reiseantritt 100 % der Hotelkosten ansonsten
- 

ist eine Erstattung der Hotelkosten nur vorbehaltlich Bei Nichtantritt der Reise ohne vorherige Stornierung bzw. bei vorzeitiger Rückreise ist eine Erstattung generell nur nach Rücksprache mit den Leistungsträgern möglich

### **Bei diversen Hotels gelten besondere Buchungs- und Rücktrittsbedingungen, die Sie zusammen mit der Bestätigung erhalten!**

#### **Reisevertragsbedingungen**

Wir arbeiten ausschließlich aufgrund unserer Reisebedingungen, erstellt auf der Grundlage der Empfehlung des Deutschen Reisebüroverbandes, die auf Anforderung übersandt werden.

Ihr Buchungsauftrag ist für uns verbindlich und wird sofort weitergeleitet. Bitte beachten Sie, dass auch im Fall Ihres Rücktritts vor erteilter Buchungsbestätigung unsere Stornogebühren volle Anwendung finden. Wir empfehlen den Abschluss einer

**Reiserücktrittskostenversicherung.** Über weitere Versicherungen, z.B. Reisegepäck- Reiseunfall- und Reisekrankenversicherung informieren wir Sie ebenfalls gern. Falls Zimmer aufgrund von Maßnahmen oder Entscheidung staatlicher Stellen nicht wie gebucht und bestätigt zur Verfügung stehen, werden wir uns bemühen, unsere Kunden bestmöglich alternativ unterzubringen.

Unsere Buchungs- Zahlungs- und Rücktrittsbedingungen behalten auch dann ihre Gültigkeit, wenn die Veranstaltung aus politischen oder wirtschaftlichen Gründen, Natur- oder anderen Katastrophen oder aus anderen Gründen abgesagt wird bzw. eine Teilnahme nicht zu empfehlen ist.

#### **Haftung**

Wir handeln hinsichtlich sämtlicher Leistungen für den Reiseteilnehmer nur als Vermittler der einzelnen Leistungsträger, Hotels, Beförderungsunternehmen und Fluggesellschaften, gegen die Erfüllungs- und Ersatzansprüche geltend zu machen sind. Wir haften insbesondere nicht für Schäden, die Personen und deren Eigentum entstehen aus Unfällen, Verspätungen, Verlusten und sonstigen Unregelmäßigkeiten. Die Teilnahme an Ausflügen geschieht auf eigene Gefahr. Wir haften nicht bei Beeinträchtigung der Reise durch höhere Gewalt (z.B. Krieg, Unruhen, Streik, Epidemien), Flugausfällen oder Umwegen. Etwaige entstehende Mehrkosten gehen zu Lasten des Reiseteilnehmers. Eventuelle Beanstandungen sind unverzüglich dem Leistungsträger und gleichzeitig der Firma MESSE-REISEN FALK GmbH zu melden.

#### **Reisekosten-Sicherungsschein:**

Gemäß § 651k BGB ist der Reiseveranstalter verpflichtet, zur Absicherung von Kundengeldern dem Reisenden einen Sicherungsschein zu übergeben. Unsere Kunden erhalten bei einer Pauschalreise einen Sicherungsschein zusammen mit der Rechnung.

**Gerichtsstand:** Düsseldorf  
**Messe-Reisen Falk GmbH**  
**Kaiserswerther Str. 87**  
**40878 Ratingen**

**Tel.: 02102 – 7451 0**  
**Fax: 02102 - 41762**  
[www.messe-reisen.de](http://www.messe-reisen.de)