

Sehr geehrte Damen und Herren,

die FHC China startet im November 2017 und Sie als Aussteller sind in der Reiseplanung?

Wir von Messe-Reisen Falk sind der offizielle Partner der Deutschen Beteiligungen für die Auslandsmessen. Wir bieten Ihnen:



attraktive Flugangebote zu Sonderkonditionen



ausgewählte Messehotels aus unserem Veranstalter Portfolio



umfassende Betreuung und Abwicklung Ihrer Visaangelegenheiten



erstklassiger Service vor Ort, wie Transfer, Reiseleitung, Devisenbesorgung oder Tagungsräumen



mich - als Ihrem persönlichen Ansprechpartner, direkt in der Abteilung des jeweiligen Messeprojektes

### Mein Tipp:

Damit Ihre Reise nicht nur erfolgreich, sondern auch höchst angenehm wird, ist jetzt der richtige Zeitpunkt, sich das Messehotel zu sichern - z.B. das 5 Sterne Hotel Grand Mercure Shanghai Century Park EZ/ÜF ab € 140,-- direkt gegenüber dem Messegelände!

Rufen Sie mich an unter [030-89 53 89 29](tel:030-89538929) oder senden Sie mir eine Mail [b.grimmeler@messe-reisen.de](mailto:b.grimmeler@messe-reisen.de).

Beste Grüße aus Berlin, ich freue mich auf Ihren Anruf!

Birgitta Grimmeler  
Projektleiterin



Diese Messehotels habe ich für Sie ausgesucht:

## Grand Mercure Shanghai Century Park \*\*\*\*\*

Entfernung zum Messegelände: ca. 2,3km

Das Restaurant Yar Chi Ting serviert Ihnen traditionelle chinesische Gerichte. Das Porcini bereitet italienische Küche für Sie zu. Zum weiteren gastronomischen Angebot gehören leichte Snacks und Getränke im Bytes.

Das Grand Mercure Shanghai Century Park liegt 2 km vom Zentrum für orientalische Kunst in Shanghai entfernt. Den Flughafen Shanghai Pudong erreichen Sie nach 10 Minuten mit der Magnetschwebbahn.

Einzelzimmer inkl. Frühstück

**ab € 141,00**



## Dorsett Shanghai\*\*\*\*

Entfernung zum Messegelände: ca. 2km

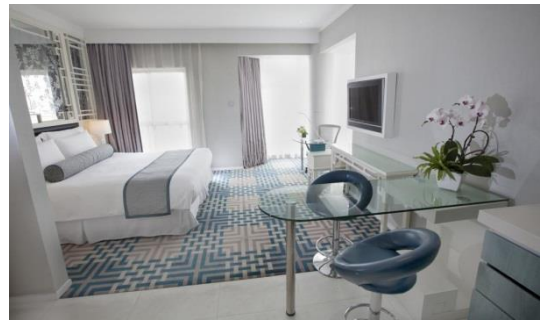
Das Business-Hotel Dorsett Shanghai verfügt über kostenfreien Internetzugang (LAN) in allen Bereichen. Das Hotel bietet einen kostenfreien Shuttlebus zum Shanghai New International Expo Centre. Vom internationalen Flughafen Pudong trennen Sie 40 Fahrminuten.

Die in hellen Farbtönen und mit eleganten Elementen der chinesischen Kultur eindrucksvoll gestalteten Zimmer verfügen über einen Flachbild-Sat-TV sowie Kaffee- und Teezubehör. Ein Safe ist in jedem Zimmer vorhanden.

Mediterrane Küche, Grillspezialitäten sowie chinesische Gerichte werden in den gastronomischen Einrichtungen des Dorsett angeboten. Ebenso können Sie in der eleganten Feng Shui Bar oder im Café Breeze unter freiem Himmel verweilen.

Einzelzimmer inkl. Frühstück

**ab € 203,00**



## Jumareih Himalaya \*\*\*\*\*

ca. 650 Meter vom Messegelände entfernt

Das 5-Sterne-Hotel liegt direkt gegenüber vom Messezentrum Shanghai New International Expo Centre. Die elegant eingerichteten Zimmer mit kostenfreien WLAN bieten einen 42-Zoll-Kabel-TV sowie ein Sofa. Die großen Badezimmer mit durchsichtigen Glaswänden verfügen über eine Badewanne und einen Haartrockner. Freuen Sie sich auf internationale Speisen und Spezialitäten aus der Region.

Einzelzimmer inkl. Frühstück East

**ab € 231,00**



## Kerry Hotel Pudong \*\*\*\*\*

ca. 900 Meter vom Messegelände entfernt

Das luxuriöse 5-Sterne-Hotel bietet 24-Stunden Zimmerservice, kostenfreies WiFi in allen Zimmern und einen 24-Stunden Sicherheitsdienst. Flachbild-Fernseher, Teppichboden, Hausschuhe, Separates Wohnzimmer sind dabei nur einige der Einrichtungen, die Ihnen zur Verfügung stehen.

Einzelzimmer inkl. Frühstück **ab € 285,00**



## ZTE Hotel \*\*\*\*

ca. 4,8 km vom Messegelände entfernt

Das ZTE Hotel verfügt über 265 geschmackvoll eingerichtete Zimmer. Kostenfreies WLAN ist inklusive. Die Zimmer sind mit einem Fernseher sowie einer Minibar ausgestattet. Eine Badewanne mit Dusche und Föhn stehen Ihnen zur Verfügung.

Einzelzimmer inkl. Frühstück **ab € 95,00**



Sie suchen etwas anderes oder Ihr Favoritenhotel ist nicht auf dieser Liste?  
Gern schlagen wir Ihnen Alternativen vor, rufen Sie mich an unter 030/89 53 89 29  
oder senden Sie eine E-Mail an [b.grimmler@messe-reisen.de](mailto:b.grimmler@messe-reisen.de)  
Wir buchen für Sie alle verfügbaren Hotels in Shanghai zu tagesaktuellen Vorzugskonditionen.





## Flüge nach Shanghai

Stand September 2017

Für Ihren Flug nach Shanghai haben wir als beste Verbindungen für Sie gefunden:

Verbindungen mit	Economy Class	Premium-Eco	Business Class
Austrian Airlines über Wien	ab € 1625	-	ab € 3719
Finair ab Berlin über Helsinki	ab € 780	-	ab € 4670
KLM über Amsterdam	ab € 681	-	ab € 3554
Aeroflot über Moskau	ab € 670	-	ab € 3219

Wegen der sich stetig ändernden Flugsteuern, verstehen sich alle hier genannten Preise zzgl. Steuern und Gebühren. Alle Preise beziehen sich auf einen Flug ab/bis Deutschland. Auf Anfrage erstelle ich Ihnen gern ein Angebot mit unseren aktuellen Bestpreisen. So erhalten Sie stets das beste Angebot.

Bitte beachten Sie, dass die Direktflüge ab Düsseldorf & München nicht täglich verfügbar sind.



## Visum

Für die Einreise nach China benötigen Sie ein Visum. Seit Neustem wird für die Aussteller nur noch ein Geschäftsreisevisum auf Grundlage einer Einladung ausgestellt. Besucher haben die Möglichkeit, weiterhin mit einem Touristenvisum (ohne Einladung) einzureisen. All das erledige ich gern für Sie!

Die Antragsformulare sende ich Ihnen mit Ihrer Reise-Bestätigung zu. Bitte planen Sie für das Visumsprocedere vom Eingang Ihrer Unterlagen bei mir bis zur Ankunft bei Ihnen circa 4 Wochen externe Bearbeitungszeit mit ein.



Visumsbeantragung	€ 88,30 zzgl. MwSt.
Konsulatsgebühr	€ 50,00 – € 75,00
Externe Einreichungsgebühr	€ 65,45
Kurier	€ 23,80 zzgl. MwSt.

Auch weitere Leistungen wie die Anmeldung und Koordination von mitgeführten Mustern etc. übernehme ich gern für Sie.

Ihr Partner für Messe-Reisen | Geschäftsreisen | Creative Travel | Delegationen & Unternehmerreisen | Konferenzen & Tagungen | Visa Service | weltweit

Geschäftsführer | Dr. Peter Stieve  
 Amtsgericht Düsseldorf | HRB 43130  
 USt-IdNr. DE121638174 | USt-Nr. 147 5849 0036

Niederlassung Berlin  
 Königsallee 54  
 Fon. +49 (0) 30 | 89 53 89-0

Niederlassung Ratingen  
 Kaiserswerther Str. 87  
 Fon. +49 (0) 2102 | 74 51-0

Commerzbank AG Düsseldorf  
 SWIFT-BIC | COBA DE FF XXX  
 IBAN | DE 60300400000836635300



## Transfer

Flughafen – Hotel

ab € 85,00

Hotel – Messegelände

ab € 75,00

Zur Vereinfachung Ihrer Anfrage können Sie mir gern das beigefügte Anfrageformular ausgefüllt zusenden. Sie erhalten dann von mir schnellstmöglich Ihr konkretes Angebot.

Ich freue mich von Ihnen zu hören und sende beste Grüße aus Berlin!

Birgitta Grimmler | Projektleiter

Telefon: +49 (0) 30 | 89 53 89 - 29

Email: [b.grimmler@messe-reisen.de](mailto:b.grimmler@messe-reisen.de)

**Anfrageformular:  
FHC China, Shanghai, 14. - 16. November 2017**

<b>Hotelname:</b>	Einzelzimmer <input type="checkbox"/> Doppelzimmer <input type="checkbox"/>	Nichtraucher <input type="checkbox"/> Raucher <input type="checkbox"/>	Extras:
Anreise am		Abreise am	
<b>Reiseteilnehmer 1.</b>	Nationalität	Vorname	Nachname
<b>Reiseteilnehmer 2.</b>	Nationalität	Vorname	Nachname
<b>Flug</b>	Airline:	Business <input type="checkbox"/> Economy <input type="checkbox"/>	
Abflughafen:		Hinflug am:	Rückflug am:
Vielfliegernummer:			
Sitzplatz	Fenster <input type="checkbox"/> Gang <input type="checkbox"/>		
Visabesorgung	Ja <input type="checkbox"/> Nein <input type="checkbox"/>		
Versicherung	Reiserücktritt <input type="checkbox"/> Krankenvers. <input type="checkbox"/>		
Flughafentransfer	Ja <input type="checkbox"/> Nein <input type="checkbox"/>		

**Rechnungsanschrift**

Firmenname:	Anmelder:
Straße:	PLZ/Ort:
Tel:	Fax:
E-Mail:	Mobil.: des Reisenden:
USt-IdNr.	

Hiermit erkläre ich mich / erklären wir uns in vollem Umfang einverstanden mit der zu meinen / unseren Gunsten erfolgten Buchung des vorstehenden Inhalts und bestätige/-n, die dadurch anfallenden Kosten (wie ausgewiesen) zu tragen. Ich bin / wir sind darauf hingewiesen worden, dass insoweit ausschließlich ich / wir Vertragspartner der Messe-Reisen Falk GmbH bin / sind. Abrechnungen über Kreditkarte werden mit einer Gebühr von 2,5% zzgl. MwSt. berechnet!

Die Buchungs-, Zahlungs- und Rücktrittsbedingungen erkennen wir an

**Anmeldung**

Per E-Mail.: [b.grimmeler@messe-reisen.de](mailto:b.grimmeler@messe-reisen.de)  
Per Fax: 030/89538920

## **Buchungs-, Zahlungs- und Rücktrittsbedingungen**

Bitte erteilen Sie uns Ihren Buchungsauftrag schriftlich mit dem beigefügten Anmeldeformular oder per Email an unsere/n vorgenannten Projektleiter/in.

Mit Vertragsschluss bzw. Zustandekommen einer Buchung werden in Abhängigkeit der Leistung und des jeweiligen Anbieters/Leistungsträgers Zahlungen teilweise oder vollständig fällig. Bei kurzfristigen Buchungen, reinen Flug- und/oder Visa-/Versicherungsleistungen kann auch der gesamte Preis sofort zur Zahlung fällig sein. In der Regel werden Flug- und Bahnleistungen bei Zugang der Buchungsbestätigung sofort in vollem Umfang fällig. Für Hotelleistungen ist eine Anzahlung in Höhe von 25% der Gesamtrate üblich.

Die Einzelheiten von Fälligkeiten von Anzahlung und Restzahlung sowie der Zahlungsmodalitäten ergeben sich aus Ihrer Buchungsbestätigung/Rechnung.

Ihre Reiseunterlagen erhalten Sie nach Zahlungseingang. Vor Reiseantritt muss der komplette Reisepreis/Rechnungsbetrag beglichen sein. Die Kreditkarten Air Plus, Mastercard und Visa werden als Zahlungsmittel akzeptiert. Zahlungen mit Kreditkarte werden mit einer Gebühr von 2,5% berechnet.

**Alle Angaben entsprechen dem Stand von Juli 2015.** Preis- und Leistungsänderungen müssen wir uns im Hinblick auf mögliche Änderungen seitens der Leistungsträger jederzeit, auch kurzfristig bis Abreise, vorbehalten. Unsere Preise basieren je nach Hotel auf Euro, US und Rubel. Preisänderungen bei Kursschwankungen vorbehalten.

Der Versand der Unterlagen erfolgt ausschließlich auf Risiko des Auftraggebers. Falls aufgrund kurzfristiger Buchungen, Bestätigungen und Visaerteilungen ein Versand per Kurier unerlässlich ist, gehen diese Kosten und das Risiko der pünktlichen Zustellung zu Lasten des Auftraggebers. Wir haften nicht für Fehler oder Versäumnisse der Kurier- und Postdienste.

Sie können jederzeit von Ihrer Buchung zurücktreten bzw. umbuchen. Umbuchungen nehmen wir nach Möglichkeit vor und berechnen € 50,- bis 30 Tage vor Reiseantritt, darüber hinaus finden die entsprechenden Bedingungen und Gebühren bei Stornierung und Umbuchung von Linienflügen Anwendung. Bei diversen Sondertarifen erfolgt die Ticketausstellung und – Berechnung bereits zum Zeitpunkt der Buchung, um die Reservierung und den entsprechenden Preis zu gewährleisten.

**Bei Stornierungen von Flugbuchungen berechnen wir die jeweils anfallenden Stornogebühren zzgl. des jeweiligen Serviceentgeltes zzgl. MwSt.**

**Bei Stornierungen von Hotelbuchungen berechnen wir)**

- bis 30 Werktage vor Reiseantritt € 50,- pro Person
- bis 10 Werktage vor Reiseantritt € 100,- pro Person
- bis 5 Werktage vor Reiseantritt € 100,- zzgl. 1 Hotelübernachtung pro Person
- ab 4 Werktage vor Reiseantritt 100 % der Hotelkosten (z.B. Krasnye Holmy etc in Moskau) ansonsten ist eine Erstattung der Hotelkosten nur vorbehaltlich Weiterverkauf möglich.
- Bei Nichtantritt der Reise ohne vorherige Stornierung bzw. bei vorzeitiger Rückreise ist eine Erstattung generell nur nach Rücksprache mit den Leistungsträgern möglich

**Bei Stornierungen von Pauschalreisen und Messepaketen berechnen wir:**

- bis 30 Werktage vor Reiseantritt € 150,- pro Person
- bis 10 Werktage vor Reiseantritt € 200,- pro Person
- bis 5 Werktage vor Reiseantritt € 200,- zzgl. 1 Hotelübernachtung pro Person
- ab 4 Werktage vor Reiseantritt 100 % der Hotelkosten (z.B. Krasnye Holmy etc in Moskau) ansonsten ist eine Erstattung der Hotelkosten nur vorbehaltlich Weiterverkauf möglich. Bei Flugtickets finden die entsprechenden Bedingungen der Airlines Anwendung.
- Bei Nichtantritt der Reise ohne vorherige Stornierung bzw. bei vorzeitiger Rückreise ist eine Erstattung generell nur nach Rücksprache mit den Leistungsträgern möglich

### **Konferenzen, Delegations- und Gruppenreisen**

Hier gelten besondere Buchungs- Zahlungs- und Stornobedingungen, die projektbezogen nach Absprache mit den jeweiligen Leistungsträgern (Hotels, Airlines, Subagenten) vereinbart werden.

### **Reisevertragsbedingungen**

Wir arbeiten ausschließlich aufgrund unserer Reisebedingungen, erstellt auf der Grundlage der Empfehlung des Deutschen Reisebüroverbandes, die auf Anforderung übersandt werden.

Ihr Buchungsauftrag ist für uns verbindlich und wird sofort weitergeleitet. Bitte beachten Sie, dass auch im Fall Ihres Rücktritts vor erteilter Buchungsbestätigung unsere Stornogebühren volle Anwendung finden. Wir empfehlen den Abschluss einer **Reiserücktrittskostenversicherung**. Über weitere Versicherungen, z.B. Reisegepäck- Reiseunfall- und Reisekrankenversicherung informieren wir Sie ebenfalls gern. Falls Zimmer aufgrund von Maßnahmen oder Entscheidung staatlicher Stellen nicht wie gebucht und bestätigt zur Verfügung stehen, werden wir uns bemühen, unsere Kunden bestmöglich alternativ unterzubringen.

Unsere Buchungs- Zahlungs- und Rücktrittsbedingungen behalten auch dann ihre Gültigkeit, wenn die Veranstaltung aus politischen oder wirtschaftlichen Gründen, Natur- oder anderen Katastrophen oder aus anderen Gründen abgesagt wird bzw. eine Teilnahme nicht zu empfehlen ist.

### **Haftung**

Wir handeln hinsichtlich sämtlicher Leistungen für den Reiseteilnehmer nur als Vermittler der einzelnen Leistungsträger, Hotels, Beförderungsunternehmen und Fluggesellschaften, gegen die Erfüllungs- und Ersatzansprüche geltend zu machen sind. Wir haften insbesondere nicht für Schäden, die Personen und deren Eigentum entstehen aus Unfällen, Verspätungen, Verlusten und sonstigen Unregelmäßigkeiten. Die Teilnahme an Ausflügen geschieht auf eigene Gefahr. Wir haften nicht bei Beeinträchtigung der Reise durch höhere Gewalt (z.B. Krieg, Unruhen, Streik, Epidemien), Flugausfällen oder Umwegen. Etwaige entstehende Mehrkosten gehen zu Lasten des Reiseteilnehmers. Eventuelle Beanstandungen sind unverzüglich dem Leistungsträger und gleichzeitig der Firma MESSE-REISEN FALK GmbH zu melden.

### **Reisekosten-Sicherungsschein:**

Gemäß § 561k BGB ist der Reiseveranstalter verpflichtet, zur Absicherung von Kundengeldern dem Reisenden einen Sicherungsschein zu übergeben. Unsere Kunden erhalten bei einer Pauschalreise einen Sicherungsschein zusammen mit der Rechnung.

**Gerichtsstand:** Düsseldorf

**Messe-Reisen Falk GmbH**  
Koenigsallee 54  
14193 Berlin

**Tel. 030 – 8953890**  
**Fax: 030-895389-20**  
[www.messe-reisen.de](http://www.messe-reisen.de)

Ihr Partner für Messe-Reisen | Geschäftsreisen | Creative Travel | Delegationen & Unternehmerreisen | Konferenzen & Tagungen | Visa Service | weltweit

Geschäftsführer | Dr. Peter Stieve  
Amtsgericht Düsseldorf | HRB 43130  
USt-IdNr. DE121638174 | USt-Nr. 147 5849 0036

Niederlassung Berlin  
Koenigsallee 54  
Fon. +49 (0) 30 | 89 53 89-0

Niederlassung Ratingen  
Kaiserswerther Str. 87  
Fon. +49 (0) 2102 | 74 51-0

Commerzbank AG Düsseldorf  
SWIFT-BIC | COBA DE FF XXX  
IBAN | DE 6030040000836635300