

Sehr geehrte Damen und Herren,

die Hospital Expo startet in 76 Tagen und Sie als Aussteller sind noch in der Reiseplanung?

Wir von Messe-Reisen Falk sind der offizielle Partner der Deutschen Beteiligungen für die Auslandsmessen. Damit profitieren Sie von:



attraktiven Flugangeboten zu Sonderkonditionen



ausgewählten Messehotels aus unserem Veranstalter Portfolio



umfassender Betreuung und Abwicklung Ihrer Visaangelegenheiten



erstklassigem Service vor Ort, wie Transfer, Reiseleitung, Devisenbesorgung oder Tagungsräumen



mir als Ihrem persönlichen Ansprechpartner, direkt in der Abteilung des jeweiligen Messeprojektes

Mein Tipp:

Damit Ihre Reise nicht nur erfolgreich, sondern auch höchst angenehm wird, ist jetzt der richtige Zeitpunkt, sich das Messehotel zu sichern - z.B. das 5 Sterne Hotel Aryaduta EZ/ÜF ab € 69,--.

Rufen Sie mich an unter [02101-7451-23](tel:02101-7451-23) oder senden Sie mir eine Mail r.rothe@messe-reisen.de.

Beste Grüße aus Ratingen, ich freue mich auf Ihren Anruf!

Regina Rothe

Projektleiter Messen/Geschäftsreisen



Diese Messehotels habe ich für Sie ausgesucht:

Grand Hyatt Jakarta *****

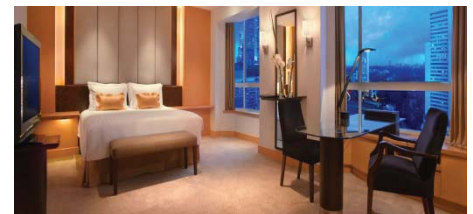
Ca. 6 km vom Messegelände entfernt

Das schöne 5 Sterne Hotel befindet sich nicht weit entfernt vom Messezentrum sowie in unmittelbarer Nähe der Grand Indonesia Shopping Mall. Zu den Highlights dieser Hotels gehören ein Fitnesscenter, ein Außenpool, vier Restaurants, eine Sauna, ein Souvenirladen, ein Businesscenter und kostenloser Internetzugang.

Die über 400 klimatisierten Zimmer verfügen über Kühlschrank, Mikrowelle, Safe, Schreibtisch und Internetzugang.

Einzelzimmer inkl. Frühstück

ab €168,00



Hotel Aryaduta *****

Ca. 7 km vom Messegelände entfernt

Das 5 Sterne Hotel liegt im Geschäftsviertel der Stadt und ist mit 325 Zimmern ausgestattet. Es bietet Ihnen einen Außenpool, ein Fitnesscenter, 7 gastronomische Einrichtungen und einen Spa-Bereich. Die Zimmer sind modern eingerichtet, z.B. mit Sat-TV, Safe und WLAN.

Einzelzimmer inkl. Frühstück

ab €69,00





Hotel Indonesia Kempinski *****

Ca. 6 km vom Messegelände entfernt

Dieses Luxus Hotel liegt im Zentrum des Geschäftsviertels von Jakarta. Es bietet einen der größten Einkaufs- und Unterhaltungskomplexe Süd-Ost Asiens, einen Außenpool auf der Dachterrasse sowie Spa- und Fitnessbereich im obersten Stockwerk. Die 289 Zimmer sind modern ausgestattet und verfügen alle über deckenhohe Fenster. Außerdem stehen 6 Restaurants zur Verfügung.



Einzelzimmer inkl. Frühstück

ab €238,00

Sie suchen etwas anderes oder Ihr Favoritenhotel ist nicht auf dieser Liste?

Gern schlage ich Ihnen Alternativen vor, rufen Sie mich an unter 02102/745123

oder senden Sie eine E-Mail an r.rothe@messe-reisen.de.

Wir buchen für Sie alle verfügbaren Hotels in Jakarta zu tagesaktuellen Vorzugskonditionen.



Flüge nach Jakarta

Stand August 2017

Für Ihren Flug nach Jakarta habe ich als beste Verbindungen für Sie gefunden:

Verbindungen mit	Economy Class	Premium-Eco	Business Class
Lufthansa über Singapur	Ab 1.324 €	Ab 2.013 €	Ab 4.873 €
Qatar über Doha	Ab 771 €	-	Ab 2.283 €
Emirates über Dubai	Ab 892 €	-	Ab 2.480 €
Ethiad Airways über Abu Dhabi	Ab 723 €	-	Ab 2.210 €

Alle Flugpreise gelten vorbehaltlich Verfügbarkeit zum Zeitpunkt der Reise. Alle Preise beziehen sich auf einen Flug ab/bis Deutschland. Auf Anfrage erstelle ich Ihnen gern ein Angebot mit unseren aktuellen Bestpreisen. So erhalten Sie stets das beste Angebot.



Visum

Visumfrei für einen Aufenthalt bis zu 30 Tagen für Privatbesuche, künstlerische/kulturelle Zwecke, Regierungsbesuche, Teilnahme an Vorträgen/Seminaren, sowie geschäftliche Treffen und Besprechungen mit Vertretern des Hauptsitzes und Repräsentanz des Unternehmens. Der Reisende:

- Muss bei Einreise einen sechs Monate gültigen Reisepass mit einer freien Seite bereithalten
- Muss einen Nachweis über ausreichende finanzielle Mittel vorweisen können
- Muss alle für die Weiter- bzw. die Hin- und Rückreise benötigten Dokumente mitführen
- Muss eine Einladung des indonesischen Unternehmens vorweisen können. Das einladende Unternehmen muss Teil des deutschen Unternehmens bzw. mit diesem verbunden sein

Muss ein Entsendungsschreiben des deutschen entsendenden Unternehmens vorweisen können, indem die Übernahme der Aufenthaltskosten bestätigt wird



Transfer

Im Zusammenhang mit Ihrer Flugreservierung buche Ich Ihnen gerne einen individuellen Transfer vom Flughafen zum Hotel und zurück.

Flughafen – Hotel

ab € 50,00

Nähere Informationen zum Reiseland hinsichtlich Sicherheit oder Gesundheit finden Sie [hier](#).

Zur Vereinfachung Ihrer Anfrage können Sie mir gern das beigefügte Anfrageformular ausgefüllt zusenden. Sie erhalten dann von mir schnellstmöglich Ihr konkretes Angebot.

Ich freue mich von Ihnen zu hören und sende beste Grüße aus Ratingen!

Regina Rothe | Projektleiter

Telefon: +49 (0) 2102 | 7451 - 23

Email: r.rothe@messe-reisen.de

**Reiseanmeldung:
Hospital Expo, Jakarta, 18. - 21. Oktober 2017**

Hotelname:	Einzelzimmer Doppelzimmer	<input type="checkbox"/> <input type="checkbox"/>	Nichtraucher Raucher	<input type="checkbox"/> <input type="checkbox"/>	Extras:
Anreise am			Abreise am		
Reiseteilnehmer 1.	Nationalität	Vorname		Nachname	
Reiseteilnehmer 2.	Nationalität	Vorname		Nachname	
Flug			Business	<input type="checkbox"/>	Economy
Abflughafen:			Hinflug am:	Rückflug am:	
Vielfliegernummer:					
Sitzplatz	Fenster	<input type="checkbox"/>	Gang	<input type="checkbox"/>	
Visabesorgung	Ja	<input type="checkbox"/>	Nein	<input type="checkbox"/>	
Versicherung	Reiserücktritt	<input type="checkbox"/>	Krankenvers.	<input type="checkbox"/>	

Rechnungsanschrift

Firmenname:	Anmelder:
Straße:	PLZ/Ort:
Tel:	Fax:
E-Mail:	Mobil.: des Reisenden:
USt-IdNr.:	

Hiermit erkläre ich mich / erklären wir uns in vollem Umfang einverstanden mit der zu meinen / unseren Gunsten erfolgten Buchung des vorstehenden Inhalts und bestätige/-n, die dadurch anfallenden Kosten (wie ausgewiesen) zu tragen. Ich bin / wir sind darauf hingewiesen worden, dass insoweit ausschließlich ich / wir Vertragspartner der Messe-Reisen Falk GmbH bin / sind. Abrechnungen über Kreditkarte werden mit einer Gebühr von 1,5% zzgl. MwSt. berechnet!

Die Buchungs-, Zahlungs- und Rücktrittsbedingungen erkennen wir an:

Unterlagenversand

per Email

per Post

Messe Reisen Falk GmbH
Kaiserswertherstr. 87
40878 Ratingen

Bearbeitung: Regina Rothe
Tel: 02102-7451-23
Fax: 02102-41762
e-mail: r.rothe@messe-reisen.de

Buchungs-, Zahlungs- und Rücktrittsbedingungen

Bitte erteilen Sie uns Ihren Buchungsauftrag schriftlich mit dem beigefügten Anmeldeformular oder per Email an unsere/n vorgenannten Projektleiter/in. Mit Vertragsschluss bzw. Zustandekommen einer Buchung werden in Abhängigkeit der Leistung und des jeweiligen Anbieters/Leistungsträgers Zahlungen teilweise oder vollständig fällig. Bei kurzfristigen Buchungen, reinen Flug- und/oder Visa-/Versicherungsleistungen kann auch der gesamte Preis sofort zur Zahlung fällig sein. Die Einzelheiten von Fälligkeiten von Anzahlung und Restzahlung sowie der Zahlungsmodalitäten ergeben sich aus Ihrer Buchungsbestätigung/Rechnung.

In der Regel werden Flug- und Bahnleistungen bei Zugang der Buchungsbestätigung sofort in vollem Umfang fällig. Für Hotelleistungen ist eine Anzahlung in Höhe von 25% der Gesamtrate üblich.

Ihre Reiseunterlagen erhalten Sie nach Zahlungseingang. Vor Reiseantritt muss der komplette Reisepreis/Rechnungsbetrag beglichen sein. Die Kreditkarten Air Plus, Mastercard und Visa werden als Zahlungsmittel akzeptiert. Zahlungen mit Kreditkarte werden mit einer Gebühr von 1,5% berechnet.

Alle Angaben entsprechen dem Stand von Juni 2017. Preis- und Leistungsänderungen müssen wir uns im Hinblick auf mögliche Änderungen seitens der Leistungsträger jederzeit, auch kurzfristig bis Abreise, vorbehalten. Unsere Preise basieren je nach Hotel auf Euro, US und Rubel. Preisänderungen bei Kursschwankungen vorbehalten.

Der Versand der Unterlagen erfolgt ausschließlich auf Risiko des Auftraggebers. Falls aufgrund kurzfristiger Buchungen, Bestätigungen und Visaerteilungen ein Versand per Kurier unerlässlich ist, gehen diese Kosten und das Risiko der pünktlichen Zustellung zu Lasten des Auftraggebers. Wir haften nicht für Fehler oder Versäumnisse der Kurier- und Postdienste.

Sie können jederzeit von Ihrer Buchung zurücktreten bzw. umbuchen. Umbuchungen nehmen wir nach Möglichkeit vor und berechnen € 50,- bis 30 Tage vor Reiseantritt, darüber hinaus finden die entsprechenden Bedingungen und Gebühren bei Stornierung und Umbuchung von Linienflügen Anwendung. Bei diversen Sondertarifen erfolgt die Ticketausstellung und – Berechnung bereits zum Zeitpunkt der Buchung, um die Reservierung und den entsprechenden Preis zu gewährleisten.

Bei Stornierungen von Flugbuchungen berechnen wir die jeweils anfallenden Stornogebühren zzgl. des jeweiligen Serviceentgeltes zzgl. MwSt.

Bei Stornierungen von Hotelbuchungen berechnen wir:

- bis 30 Werktage vor Reiseantritt € 150,- pro Person
- bis 20 Werktage vor Reiseantritt € 200,- pro Person
- bis 10 Werktage vor Reiseantritt € 300,-
- ab 9 Werktage vor Reiseantritt 100 % der Hotelkosten ansonsten
-

ist eine Erstattung der Hotelkosten nur vorbehaltlich Bei Nichtantritt der Reise ohne vorherige Stornierung bzw. bei vorzeitiger Rückreise ist eine Erstattung generell nur nach Rücksprache mit den Leistungsträgern möglich

Bei diversen Hotels gelten besondere Buchungs- und Rücktrittsbedingungen, die Sie zusammen mit der Bestätigung erhalten!

Reisevertragsbedingungen

Wir arbeiten ausschließlich aufgrund unserer Reisebedingungen, erstellt auf der Grundlage der Empfehlung des Deutschen Reisebüroverbandes, die auf Anforderung übersandt werden.

Ihr Buchungsauftrag ist für uns verbindlich und wird sofort weitergeleitet. Bitte beachten Sie, dass auch im Fall Ihres Rücktritts vor erteilter Buchungsbestätigung unsere Stornogebühren volle Anwendung finden. Wir empfehlen den Abschluss einer

Reiserücktrittskostenversicherung. Über weitere Versicherungen, z.B. Reisegepäck- Reiseunfall- und Reisekrankenversicherung informieren wir Sie ebenfalls gern. Falls Zimmer aufgrund von Maßnahmen oder Entscheidung staatlicher Stellen nicht wie gebucht und bestätigt zur Verfügung stehen, werden wir uns bemühen, unsere Kunden bestmöglich alternativ unterzubringen.

Unsere Buchungs- Zahlungs- und Rücktrittsbedingungen behalten auch dann ihre Gültigkeit, wenn die Veranstaltung aus politischen oder wirtschaftlichen Gründen, Natur- oder anderen Katastrophen oder aus anderen Gründen abgesagt wird bzw. eine Teilnahme nicht zu empfehlen ist.

Haftung

Wir handeln hinsichtlich sämtlicher Leistungen für den Reiseteilnehmer nur als Vermittler der einzelnen Leistungsträger, Hotels, Beförderungsunternehmen und Fluggesellschaften, gegen die Erfüllungs- und Ersatzansprüche geltend zu machen sind. Wir haften insbesondere nicht für Schäden, die Personen und deren Eigentum entstehen aus Unfällen, Verspätungen, Verlusten und sonstigen Unregelmäßigkeiten. Die Teilnahme an Ausflügen geschieht auf eigene Gefahr. Wir haften nicht bei Beeinträchtigung der Reise durch höhere Gewalt (z.B. Krieg, Unruhen, Streik, Epidemien), Flugausfällen oder Umwegen. Etwaige entstehende Mehrkosten gehen zu Lasten des Reiseteilnehmers. Eventuelle Beanstandungen sind unverzüglich dem Leistungsträger und gleichzeitig der Firma MESSE-REISEN FALK GmbH zu melden.

Reisekosten-Sicherungsschein:

Gemäß § 651k BGB ist der Reiseveranstalter verpflichtet, zur Absicherung von Kundengeldern dem Reisenden einen Sicherungsschein zu übergeben. Unsere Kunden erhalten bei einer Pauschalreise einen Sicherungsschein zusammen mit der Rechnung.

Gerichtsstand: Düsseldorf
Messe-Reisen Falk GmbH
Kaiserswerther Str. 87
40878 Ratingen

Tel.: 02102 – 7451 0
Fax: 02102 - 41762
www.messe-reisen.de