

Unsere Reiseleistungen & Empfehlungen für Ihre Messe - Reise zur



Messe-Reisen Falk GmbH
Koenigsallee 54
D – 14193 Berlin

Antje Reuter | Projektleiterin

Telefon +49 (0) 30 | 89 53 89 - 26
Telefax +49 (0) 30 | 89 53 89 - 20
Email a.reuter@messe-reisen.de

www.messe-reisen.de

Berlin, 23.05.2017

Nepcon South China
Shenzhen, 29. – 31. August 2017
Messegelände: SZCEC Shenzhen Convention & Exhibition Center

Wir bieten ihnen als Messereisen - Spezialist:

- Kompetente Visabearbeitung ✓
- Günstige Flugtarife ✓
- Tagesaktuelle Hotelpreise ✓
- Flughafen-/Messe-/Eventtransfer ✓
- Reisebetreuung vor Ort ✓
- Zahlung vorab/keine riskante Devisen Ein- und Ausfuhr ✓

Alle Leistungen aus einer Hand!

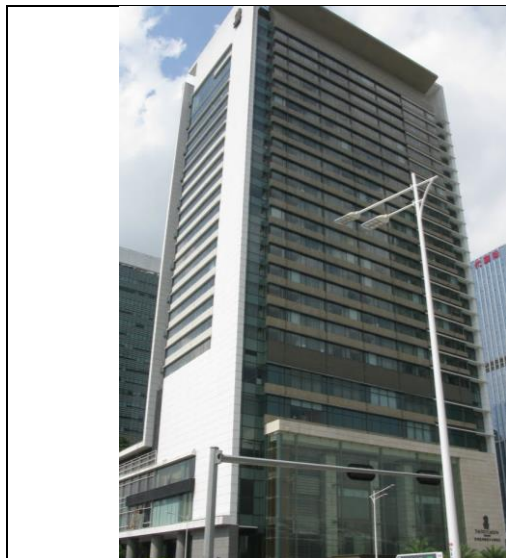
Ihre Ansprechpartnerin

Antje Reuter | Projektleiterin

Telefon: +49 (0) 30 | 89 53 89 - 26

Email: a.reuter@messe-reisen.de

Gerne buchen wir für Sie auch andere Hotels in Teheran zu **tagesaktuellen** Raten!
Besuchen Sie uns im Internet unter www.messe-reisen.de für weitere Informationen.

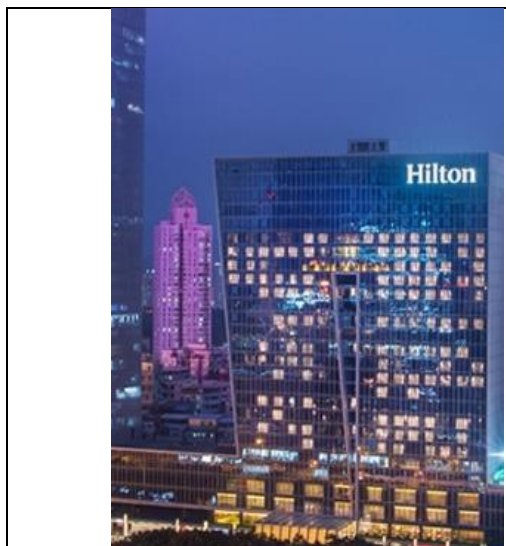


The Ritz-Carlton Shenzhen*****

Das 5-Sterne-Hotel bietet kostenfreien Internetzugang. Das Ritz-Carlton liegt 30 km vom internationalen Flughafen entfernt. Die Zimmer sind mit einem Flachbild-Sat-TV ausgestattet. Sie finden Tageszeitungen vor sowie eine Minibar. Das Marmorbad verfügt über eine Badewanne und eine separate Dusche. Das Flavorz serviert Ihnen internationale und asiatische Gerichte. Das Paletto ist auf italienische Küche spezialisiert. Cocktails erhalten Sie in der Curv Bar und der Onyx Lounge.

Entfernung zum Messegelände: ca. 0,5km

Einzelzimmer/Frühstück **ab € 250,-/Nacht**

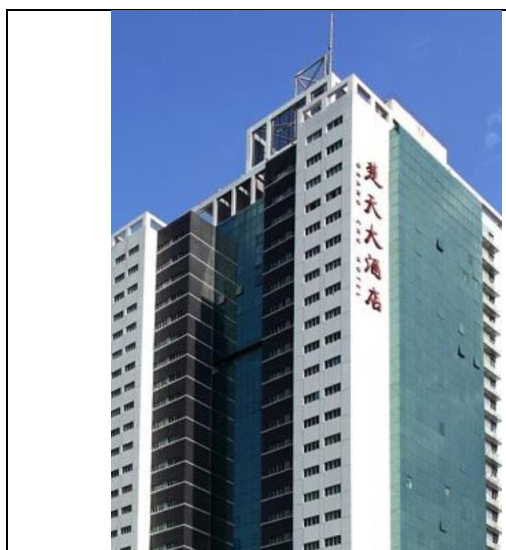


Hilton Shenzhen Futian*****

Das Hilton Shenzhen Futian bietet Ihnen kostenfreies WLAN an. Alle Zimmer sind klimatisiert und mit einem Flachbild-Sat-TV ausgestattet. Die Zimmer verfügen über einen Sitzbereich mit einem Wasserkocher. Jedes Zimmer umfasst zudem ein eigenes Bad mit einer Badewanne. Bademäntel, Slippers und kostenfreie Pflegeprodukte liegen für Sie bereit. Das 5-Sterne-Hotel bietet eine 24-Stunden-Rezeption. Der internationale Flughafen ist 28 km entfernt.

Entfernung zum Messegelände: ca. 3km

Einzelzimmer/Frühstück **ab € 162,-/Nacht**

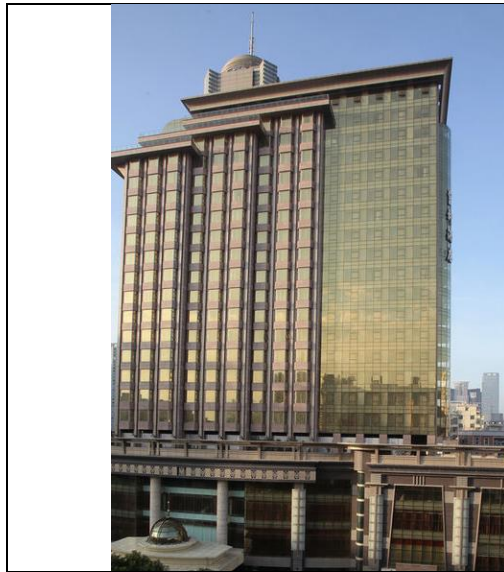


Shenzhen Grand Chu Hotel****

Ein 24-Stunden-Zimmerservice steht Ihnen zur Verfügung. Sie können das Businesscenter des Grand Chu Hotels nutzen. Alle Zimmer verfügen über Kühlschränke. Auch Kaffee- und Teekocher sowie kostenfreier Highspeed-Internetzugang per Kabel und Zimmerservice (rund um die Uhr) wird Ihnen angeboten. Darüber hinaus bietet Ihnen das 4-Sterne-Hotel Satellitenempfang, eine Minibar und einen Haartrockner.

Entfernung zum Messegelände: ca. 2km

Einzelzimmer/Frühstück **ab € 80,-/Nacht**



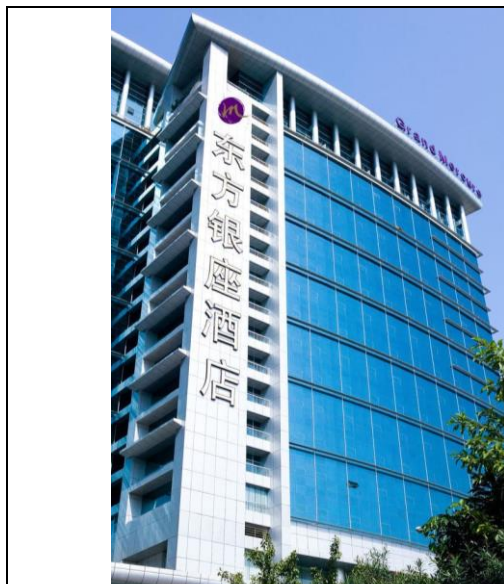
Asta Hotel Shenzhen****

Es bietet kostenfreie Parkplätze und kostenfreies WLAN. Die klimatisierten Zimmer verfügen über Kaffee- und Teezubehör, einen Schreibtisch und einen Flachbild-Kabel-TV. Das eigene Badezimmer ist mit Pflegeprodukten und einem Haartrockner ausgestattet. Außerdem steht Ihnen an der 24-Stunden-Rezeption eine Gepäckaufbewahrung zur Verfügung. Das Restaurant FuDingXuan serviert Ihnen traditionell chinesische Gerichte.

Teppanyaki-Grillgerichte und französische Küche genießen Sie im Restaurant Mirazur.

Entfernung zum Messegelände: ca. 3km

Einzelzimmer/Frühstück **ab € 145,-/Nacht**



Grand Mercure Shenzhen Oriental Ginza****

Kostenfreier Internetzugang und Parkplätze bietet das 4-Sterne-Hotel an. Zum internationalen Flughafen gelangen Sie mit einer 25-minütigen Fahrt. Jedes Zimmer ist mit Kabel-TV, einer Minibar und einem Safe ausgestattet. Auch ein Wäsche- und Ausflugsservice steht Ihnen gegen einen Aufpreis zur Verfügung. Das hauseigene Café bietet ein Buffet sowie internationale Gerichte à la carte. Das chinesische Restaurant serviert Ihnen kantonesische Küche.




Entfernung zum Messegelände: ca. 7km

Einzelzimmer/Frühstück **ab € 123,-/Nacht**


FLÜGE NACH SHENZHEN

Unsere Tarifexperten buchen für Sie die optimalen Flugverbindungen aller renommierten Airlines zu tagesaktuellen Konditionen.

Die nachfolgenden Preise gelten beispielhaft ab Frankfurt inkl. Flugsteuern und Gebühren.

Airline	Economy	Premium Economy	Business
 Air China	ab 1.569,00 €	-	ab 3.508,00 €
 KLM/  CZ	ab 1.118,00 €	-	ab 2.627,00 €

Flug nach Hongkong

 Turkish Airlines	ab 725,00 €	-	ab 2.250,00 €
--	-------------	---	---------------

Ihr Partner für Messe-Reisen | Geschäftsreisen | Creative Travel | Delegationen & Unternehmerreisen | Konferenzen & Tagungen | Visa Service | weltweit

Transfer

Im Zusammenhang mit Ihrer Flugreservierung buchen wir Ihnen gerne einen individuellen Transfer vom Flughafen zum Hotel und zurück.



Strecke: Flughafen Shenzhen – Hotel / Hotel – Flughafen Shenzhen
 Preis pro Strecke:

PKW 1-3 Personen ab € 95,00

Visa:

Gerne übernimmt unsere Visaabteilung die umfangreiche Visabesorgung für Sie. Schnell und zuverlässig.

Visum

Für die Einreise nach China benötigen Sie ein Visum. Seit Neustem wird für die Aussteller nur noch ein Geschäftsreisevisum auf Grundlage einer Einladung ausgestellt. Besucher haben die Möglichkeit, weiterhin mit einem Touristenvisum (ohne Einladung) einzureisen. In Verbindung mit Ihrer Reisebuchung übernehmen wir die Visumbesorgung gerne für Sie. Antragsformulare erhalten Sie mit Ihrer Reisebestätigung.

Besorgung der Einladung: (einmalige Einreise, 3 Monate gültig)	ab € 137,00 inkl. MwSt.
Konsulatsgebühr	ab € 60,00
Externe Einreichungsgebühr	€ 65,45 inkl. MwSt.
Visumbesorgungsgebühr	ab € 79,50 inkl. MwSt.*
* Preis abhängig vom ausstellenden Konsulat	
Antragshilfe (z.B. Nachfordern von Unterlagen)	€ 15,35 inkl. MwSt.
Kurierkosten	€ 23,80 inkl. MwSt.

Aus Sicherheitsgründen versenden wir Reisepässe ausschließlich per Kurier.

Haben Sie Fragen? Wir beraten Sie gern!

Ihre Ansprechpartnerin:

Antje Reuter: Tel. +49 (0)30-895389-26 email: a.reuter@messe-reisen.de

Buchungs-, Zahlungs- und Rücktrittsbedingungen

Bitte erteilen Sie uns Ihren Buchungsauftrag schriftlich mit dem beigefügten Anmeldeformular oder per Email an unsere/n vorgenannten Projektleiter/in.

Mit Vertragsschluss bzw. Zustandekommen einer Buchung werden in Abhängigkeit der Leistung und des jeweiligen Anbieters/Leistungssträgers Zahlungen teilweise oder vollständig fällig. Bei kurzfristigen Buchungen, reinen Flug- und/oder Visa-/Versicherungsleistungen kann auch der gesamte Preis sofort zur Zahlung fällig sein. In der Regel werden Flug- und Bahnleistungen bei Zugang der Buchungsbestätigung sofort in vollem Umfang fällig. Für Hotelleistungen ist eine Anzahlung in Höhe von 25% der Gesamtrate üblich.

Die Einzelheiten von Fälligkeiten von Anzahlung und Restzahlung sowie der Zahlungsmodalitäten ergeben sich aus Ihrer Buchungsbestätigung/Rechnung.

Ihre Reiseunterlagen erhalten Sie nach Zahlungseingang. Vor Reiseantritt muss der komplette Reisepreis/Rechnungsbetrag beglichen sein. Die Kreditkarten Air Plus, Mastercard und Visa werden als Zahlungsmittel akzeptiert. Zahlungen mit Kreditkarte werden mit einer Gebühr von 2,5% berechnet.

Alle Angaben entsprechen dem Stand von Juli 2015. Preis- und Leistungsänderungen müssen wir uns im Hinblick auf mögliche Änderungen seitens der Leistungssträger jederzeit, auch kurzfristig bis Abreise, vorbehalten. Unsere Preise basieren je nach Hotel auf Euro, US und Rubel. Preisänderungen bei Kursschwankungen vorbehalten.

Der Versand der Unterlagen erfolgt ausschließlich auf Risiko des Auftraggebers. Falls aufgrund kurzfristiger Buchungen, Bestätigungen und Visaerteilungen ein Versand per Kurier unerlässlich ist, gehen diese Kosten und das Risiko der pünktlichen Zustellung zu Lasten des Auftraggebers. Wir haften nicht für Fehler oder Versäumnisse der Kurier- und Postdienste.

Sie können jederzeit von Ihrer Buchung zurücktreten bzw. umbuchen. Umbuchungen nehmen wir nach Möglichkeit vor und berechnen € 50,- bis 30 Tage vor Reiseantritt, darüber hinaus finden die entsprechenden Bedingungen und Gebühren bei Stornierung und Umbuchung von Linienflügen Anwendung. Bei diversen Sondertarifen erfolgt die Ticketausstellung und – Berechnung bereits zum Zeitpunkt der Buchung, um die Reservierung und den entsprechenden Preis zu gewährleisten.

Bei Stornierungen von Flugbuchungen berechnen wir die jeweils anfallenden Stornogebühren zzgl. des jeweiligen Serviceentgeltes zzgl. MwSt.

Bei Stornierungen von Hotelbuchungen berechnen wir)

- bis 30 Werkstage vor Reiseantritt € 50,- pro Person
- bis 10 Werkstage vor Reiseantritt € 100,- pro Person
- bis 5 Werkstage vor Reiseantritt € 100,- zzgl. 1 Hotelübernachtung pro Person
- ab 4 Werkstage vor Reiseantritt 100 % der Hotelkosten (z.B. Krasnye Holmy etc in Moskau) ansonsten ist eine Erstattung der Hotelkosten nur vorbehaltlich Weiterverkauf möglich.
- Bei Nichtantritt der Reise ohne vorherige Stornierung bzw. bei vorzeitiger Rückreise ist eine Erstattung generell nur nach Rücksprache mit den Leistungssträgern möglich

Bei Stornierungen von Pauschalreisen und Messepaketen berechnen wir:

- bis 30 Werkstage vor Reiseantritt € 150,- pro Person
- bis 10 Werkstage vor Reiseantritt € 200,- pro Person
- bis 5 Werkstage vor Reiseantritt € 200,- zzgl. 1 Hotelübernachtung pro Person
- ab 4 Werkstage vor Reiseantritt 100 % der Hotelkosten (z.B. Krasnye Holmy etc in Moskau) ansonsten ist eine Erstattung der Hotelkosten nur vorbehaltlich Weiterverkauf möglich. Bei Flugtickets finden die entsprechenden Bedingungen der Airlines Anwendung.
- Bei Nichtantritt der Reise ohne vorherige Stornierung bzw. bei vorzeitiger Rückreise ist eine Erstattung generell nur nach Rücksprache mit den Leistungssträgern möglich

Konferenzen, Delegations- und Gruppenreisen

Hier gelten besondere Buchungs- Zahlungs- und Stornobedingungen, die projektbezogen nach Absprache mit den jeweiligen Leistungssträgern (Hotels, Airlines, Subagenten) vereinbart werden.

Reisevertragsbedingungen

Wir arbeiten ausschließlich aufgrund unserer Reisebedingungen, erstellt auf der Grundlage der Empfehlung des Deutschen Reisebüroverbandes, die auf Anforderung übersandt werden.

Ihr Buchungsauftrag ist für uns verbindlich und wird sofort weitergeleitet. Bitte beachten Sie, dass auch im Fall Ihres Rücktritts vor erteilter Buchungsbestätigung unsere Stornogebühren volle Anwendung finden. Wir empfehlen den Abschluss einer **Reiserücktrittskostenversicherung**. Über weitere Versicherungen, z.B. Reisegepäck- Reiseunfall- und Reisekrankenversicherung informieren wir Sie ebenfalls gern. Falls Zimmer aufgrund von Maßnahmen oder Entscheidung staatlicher Stellen nicht wie gebucht und bestätigt zur Verfügung stehen, werden wir uns bemühen, unsere Kunden bestmöglich alternativ unterzubringen.

Unsere Buchungs- Zahlungs- und Rücktrittsbedingungen behalten auch dann ihre Gültigkeit, wenn die Veranstaltung aus politischen oder wirtschaftlichen Gründen, Natur- oder anderen Katastrophen oder aus anderen Gründen abgesagt wird bzw. eine Teilnahme nicht zu empfehlen ist.

Haftung

Wir handeln hinsichtlich sämtlicher Leistungen für den Reiseteilnehmer nur als Vermittler der einzelnen Leistungssträger, Hotels, Beförderungsunternehmen und Fluggesellschaften, gegen die Erfüllungs- und Ersatzansprüche geltend zu machen sind. Wir haften insbesondere nicht für Schäden, die Personen und deren Eigentum entstehen aus Unfällen, Verspätungen, Verlusten und sonstigen Unregelmäßigkeiten. Die Teilnahme an Ausflügen geschieht auf eigene Gefahr. Wir haften nicht bei Beeinträchtigung der Reise durch höhere Gewalt (z.B. Krieg, Unruhen, Streik, Epidemien), Flugausfällen oder Umwegen. Etwaige entstehende Mehrkosten gehen zu Lasten des Reiseteilnehmers. Eventuelle Beanstandungen sind unverzüglich dem Leistungssträger und gleichzeitig der Firma MESSE-REISEN FALK GmbH zu melden.

Reisekosten-Sicherungsschein:

Gemäß § 561k BGB ist der Reiseveranstalter verpflichtet, zur Absicherung von Kundengeldern dem Reisenden einen Sicherungsschein zu übergeben. Unsere Kunden erhalten bei einer Pauschalreise einen Sicherungsschein zusammen mit der Rechnung.

Gerichtsstand: Düsseldorf

Messe-Reisen Falk GmbH
Koenigsallee 54
14193 Berlin

Tel. 030 – 8953890
Fax:030-895389-20
www.messe-reisen.de

Ihr Partner für Messe-Reisen | Geschäftsreisen | Creative Travel | Delegationen & Unternehmerreisen | Konferenzen & Tagungen | Visa Service | weltweit

Geschäftsführer | Dr. Peter Stieve
 Amtsgericht Düsseldorf | HRB 43130
 USt-IdNr. DE121638174 | USt-Nr. 147 5849 0036

Niederlassung Berlin
 Koenigsallee 54
 Fon. +49 (0) 30 | 89 53 89-0

Niederlassung Ratingen
 Kaiserswerther Str. 87
 Fon. +49 (0) 2102 | 74 51-0

Commerzbank AG Düsseldorf
 SWIFT-BIC | COBA DE FF XXX
 IBAN | DE 06300400000836635302

**Reiseanmeldung zur:
Nepcon South China, Shenzhen, 29. – 31. August 2017**

Hotelname:	Einzelzimmer Doppelzimmer	<input type="checkbox"/> <input type="checkbox"/>	Nichtraucher Raucher	<input type="checkbox"/> <input type="checkbox"/>	Extras:
Anreise am			Abreise am		
Reiseteilnehmer 1.	Nationalität		Vorname	Nachname	
Reiseteilnehmer 2.	Nationalität		Vorname	Nachname	
Flug	Airline:		Business	<input type="checkbox"/>	Economy <input type="checkbox"/>
Abflughafen:			Hinflug am:		Rückflug am:
Vielfliegernummer:					
Sitzplatz	Fenster	<input type="checkbox"/>	Gang	<input type="checkbox"/>	
Visabesorgung	Ja	<input type="checkbox"/>	Nein	<input type="checkbox"/>	
Versicherung	Reiserücktritt	<input type="checkbox"/>	Krankenvers.	<input type="checkbox"/>	
Flughafentransfer	Ja	<input type="checkbox"/>	Nein	<input type="checkbox"/>	

Rechnungsanschrift

Firmenname:	Anmelder:
Straße:	PLZ/Ort:
Tel:	Fax:
E-Mail:	Mobil.: des Reisenden:
USt-IdNr.	

Hiermit erkläre ich mich / erklären wir uns in vollem Umfang einverstanden mit der zu meinen / unseren Gunsten erfolgten Buchung des vorstehenden Inhalts und bestätige/-n, die dadurch anfallenden Kosten (wie ausgewiesen) zu tragen. Ich bin / wir sind darauf hingewiesen worden, dass insoweit ausschließlich ich / wir Vertragspartner der Messe-Reisen Falk GmbH bin / sind. Abrechnungen über Kreditkarte werden mit einer Gebühr von 1,5% zzgl. MwSt. berechnet!

Die Buchungs-, Zahlungs- und Rücktrittsbedingungen erkennen wir an

Unterlagenversand

per Email per Post

Anmeldung

Per E-Mail. a.reuter@messe-reisen.de

Per Fax: 030/89538920